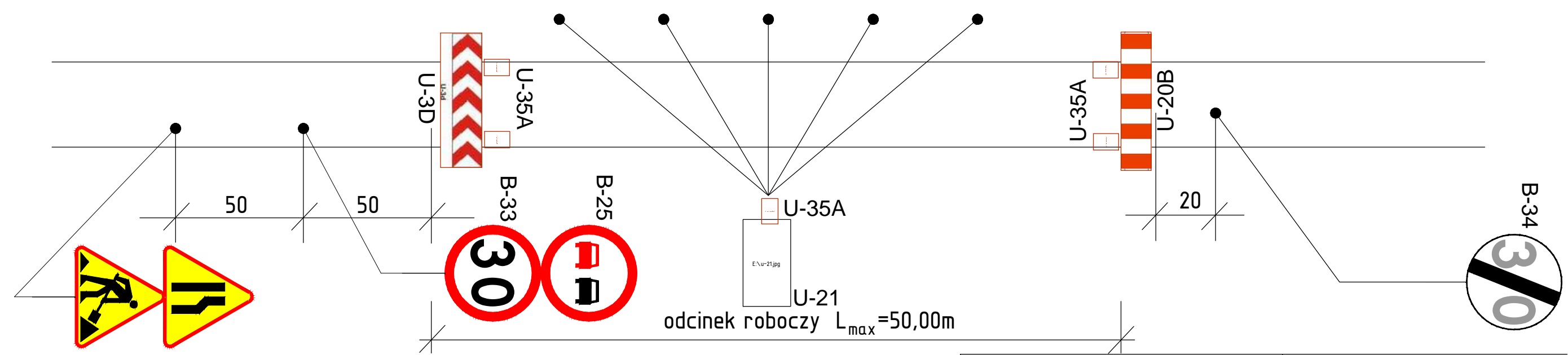


oś jezdni



Tytuł rysunku: TYMCZASOWA ORGANIZACJA RUCHU NA CZAS BUDOWY KANALIZACJI SANITARNEJ NA TERENIE AGLOMERACJI MŁAWA T.J. DLA ULIC STEFANA „GROTA” ROWECKIEGO, POGORZELSKIEGO, CICHEJ, SZWEJKOWSKIEGO, ANYSZKI, LESZCZYŃSKIEGO, KOŚCIUSZKI		Wykonawca: USŁUGI INŻYNIERSKIE Krzysztof Dubojski Ul. Olsztyńska 40a, 06-500 Mława Tel. 509-716-742 NIP 569-001-00-70 REGON 130447163		
Nazwa dokumentacji: BUDOWA KANALIZACJI SANITARNEJ NA TERENIE AGLOMERACJI MŁAWA - OBSZAR A5		Projektant: mgr inż. Krzysztof Dubojski		
Inwestor: MIASTO MŁAWA 06-500 MŁAWA, UL. STARY RYNEK 19				
Skala: SZKIC	Nr rys. WARIANT II		Data: marzec 2016r.	Stadium: Projekt Bud.-Wyk
				Branża: DROGOWA