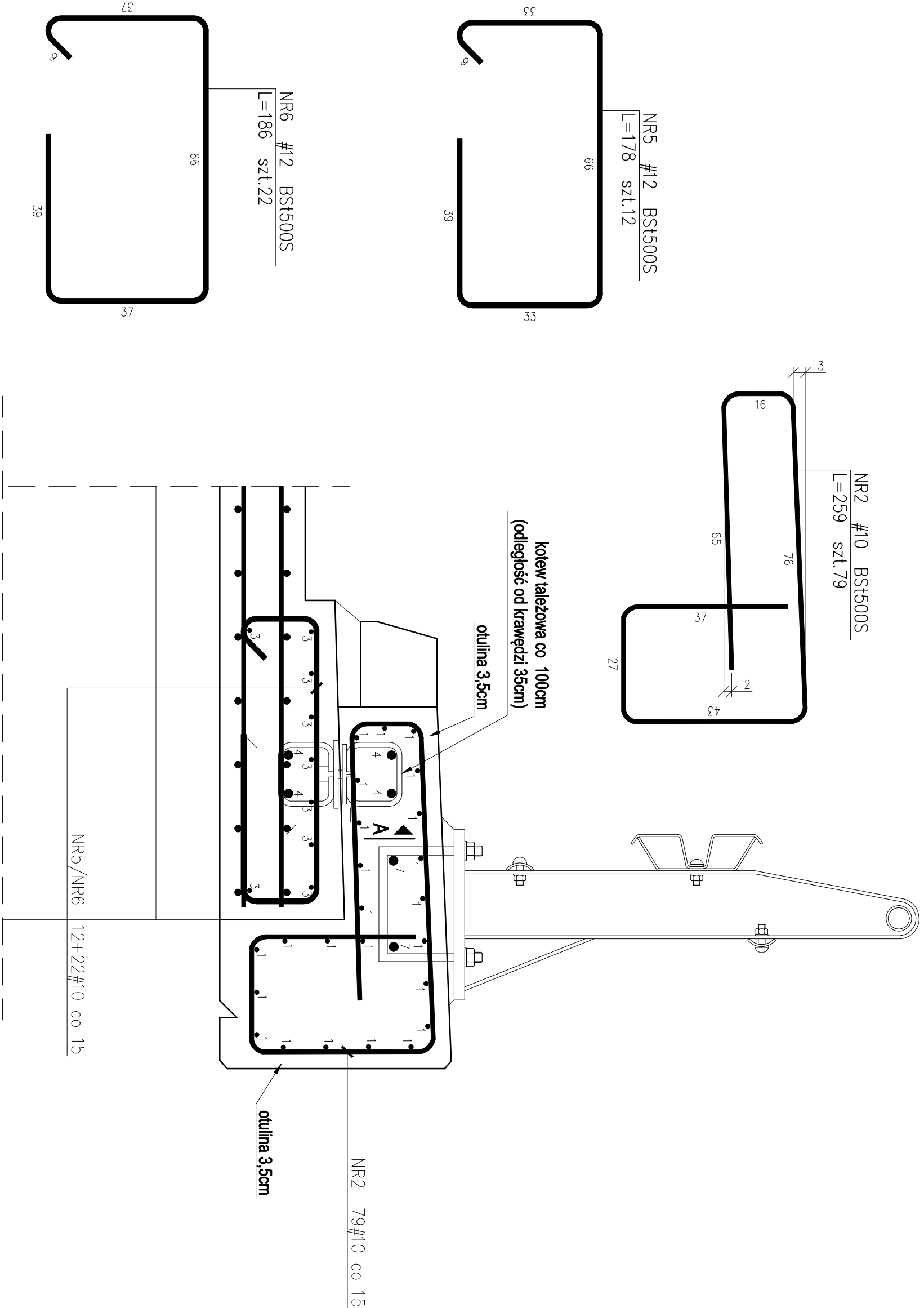


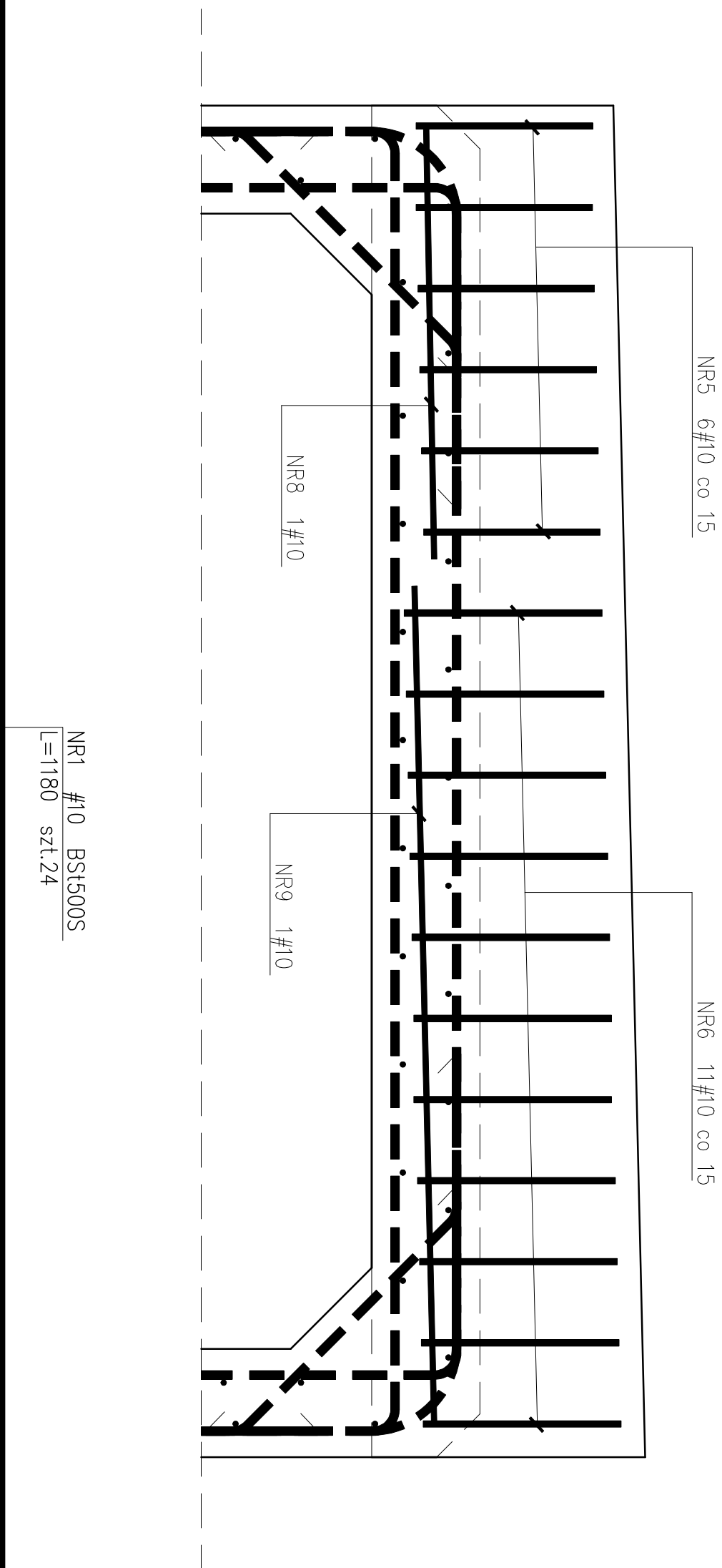
Zbrojenie zabudowy pod barieroporcęze - przepust PII

1:10



Przekrój A-A

1:10



ZESTAWIENIE STALI

Nr pręta	Ø	Stal	Długość pręta no 1 poz.	Ilość		Długość łączna	
				prętów	pozycji	prętów łączne	Ø10 BS1500S Ø12 Ø20
[-]	mm	[-]	cm	szt.	szt.		m
1	10	BS1500S	1180	24	1	24	283,20
2	10	BS1500S	259	79	1	79	204,61
3	10	BS1500S	243	18	1	18	43,74
4	20	BS1500S	243	8	1	8	19,44
5	12	BS1500S	178	12	1	12	21,36
6	12	BS1500S	186	22	1	22	40,92
7	20	BS1500S	1180	2	1	2	23,60
8	10	BS1500S	80	2	1	2	1,60
9	10	BS1500S	155	2	1	2	3,10
Razem długość prętów						536,75	62,28
Ciężar jednostkowy						0,617	2,466
Ciężar prętów dla danej średnicy						55,3	106,1
Ciężar łączny							492,3

UWAGI : –Wszystkie wymiary prętów podawane są w ośiach prętów.
–Wszystkie wymiary podano w centymetrach.
–Pręty giąć zgodnie ze schematem.
–Rysunek rozpatrywać łącznie z rysunkiem gabarytowym.

Biurowo Konstrukcyjne REJPROJEKT			INWESTOR		
Anna Rej Sokołowa 336, 33-330 Grybów tel. kom.: 0664 - 910 - 514, email: rejproje@pmail.com NIP: 946-201-74-00 REGON: 12020173			Gmina Miasto Mława ul. Stary Rynek 19, 06-500 Mława		
ZAMIERZENIE BUDOWLANE:			BRANŻA		
Przebudowa przepustów dojazdowych P1, PII i P3 do posesji na dz. 4222/2, 4222/1, 4224/2 nad rzeką Seracz w Mławie na odcinku od ul. Padlewskiego do ul. Narutowicza			MOSTOWA		
BUDOWLA			DATA		
Przepust dojazdowy PII			08.2010		
NAZWA RYSUNKU			SKALA		
Zbrojenie zabudowy pod barieroporcęze			1:25		
FUNKCJA			NR RYS.		
IMIĘ I NAZWISKO			06		
PROJEKTANT			PODPIS		
mgr inż. Michał Rej			MAP/O330/POOW/08		
SPRAWDZAJĄCY			MAP/O124/POOW/08		
mgr inż. Tomasz Jaworski			MOSTOWA		