



URZĄD MIASTA W MŁAWIE
MIEJSKI ZESPÓŁ ZARZĄDZANIA KRYZYSOWEGO

ZARZĄDZENIE Nr 213/2007

BURMISTRZA MIASTA MŁAWY

z dnia 12 listopada 2007 roku

**W SPRAWIE POWOŁANIA ORAZ SZCZEGÓLOWYCH ZASAD DZIAŁANIA
MIEJSKIEGO ZESPOŁU ZARZĄDZANIA KRYZYSOWEGO**



INSPEKTORAT ZARZĄDZANIA KRYZYSOWEGO SO I OC

MŁAWA LISTOPAD 2007

Z A R Z Ą D Z E N I E Nr 213/2007
BURMISTRZA MIASTA MŁAWY
z dnia 12 listopada 2007 roku

**w sprawie powołania oraz szczegółowych zasad działania Miejskiego Zespołu
Zarządzania Kryzysowego**

Działając na podstawie art. 19 ust. 4 ustawy z dnia 26 kwietnia 2007 r. o zarządzaniu kryzysowym (Dz. U. Nr 89 poz. 590), **zarządzam, co następuje:**

§ 1

Powołuję Miejski Zespół Zarządzania Kryzysowego, zwany dalej „Zespołem” w składzie:

Przewodniczący MZZK – Burmistrz miasta Mławy;

Zastępca Przew. MZZK – Zastępca Burmistrza miasta Mławy;

Członkowie:

- Dowódca JRG PSP w Mławie;
- Naczelnik Sekcji Prewencji Policji w Mławie;
- Z-ca Dyrektora SP ZOZ w Mławie;
- Kierownik MOPS w Mławie;
- Kierownik Oddziału PSSE w Mławie;
- Inspektor Weterynarii w Mławie;
- Inspektor ds. Zarządzania Kryzysowego, SO i OC UM w Mławie;
- Naczelnicy Wydziałów UM w Mławie w zależności od potrzeb.
- (Struktura organizacyjna Zespołu Załącznik Nr 1)
- (Skład osobowy Zespołu Załącznik Nr 2)

§ 2

1. Celem działania „Zespołu” jest podejmowanie działań zmierzających do zapobiegania powstawaniu oraz minimalizacji zagrożenia życia i zdrowia oraz mienia i środowiska, monitorowania i prognozowania rozwoju sytuacji, kierowania akcją ratowniczą i odbudową na obszarze miasta Mławy jako następstw katastrofy naturalnej, awarii technicznej lub działalności człowieka, planowanie wsparcia działania służb i sił miejskich, a także realizowanie polityki informacyjnej związanej ze stanem klęski żywiołowej.
2. „Zespół” działa również na wypadek wprowadzenia stanów nadzwyczajnych oraz na wypadek zagrożenia bezpieczeństwa państwa i wojny.

§ 3

Do zadań „Zespołu” należy w szczególności:

1. Ocena występujących i potencjalnych zagrożeń mogących mieć wpływ na bezpieczeństwo publiczne i prognozowanie tych zagrożeń;
2. Przygotowywanie propozycji działań i przedstawianie burmistrzowi wniosków dotyczących wykonywania, zmiany lub zaniechania działań ujętych w miejskim planie reagowania kryzysowego;
3. Przekazywanie do wiadomości publicznej informacji związanych z zagrożeniami;
4. opiniowanie miejskiego planu reagowania kryzysowego.



§ 4

Przewodniczący MZZK w miarę potrzeb i w zależności od rodzaju, skali i zasięgu potencjalnych zagrożeń może zapraszać do udziału w pracach „Zespołu” inne osoby, w szczególności przedstawiciele organizacji społecznych i charytatywnych oraz ekspertów.

§ 5

1. „Zespół” działa na podstawie rocznego planu pracy.
2. Alarmowanie oraz obieg informacji dla „Zespołu” organizuje się poprzez Inspektorat Zarządzania Kryzysowego, Spraw Obronnych i Obrony Cywilnej UM w Mławie, a także stanowiska kierowania i dowodzenia służb, straży i inspekcji oraz dyżury uczestników działania.

§ 6

1. „Zespół” działa w oparciu o regulamin zatwierdzony przez Przewodniczącego MZZK.
2. „Zespół” zbiera się, co najmniej cztery razy w roku. (raz na kwartał)
3. Posiedzenia Zespołu dokumentowane są w formie protokółów.
4. Obsługę kancelaryjno – biurową „Zespołu” zapewnia Inspektorat Zarządzania Kryzysowego, Spraw Obronnych i Obrony Cywilnej UM w Mławie.

§ 7

Funkcjonowanie „Zespołu” finansowane jest z budżetu Urzędu Miasta w Mławie (art.26 ust. 4 ustawy o zarządzaniu kryzysowym).

§ 8

Traci moc:

Zarządzenie Nr 115/2003 Burmistrza Miasta Mławy z dnia 14 kwietnia 2003 roku w sprawie powołania, oraz szczegółowych zasad działania Miejskiego Zespołu Reagowania Kryzysowego.

§ 9

Zarządzenie wchodzi w życie z dniem podpisania.

§ 10

Nadzór nad wykonaniem Zarządzenia powierzam Inspektorowi ds. Zarządzania Kryzysowego, Spraw Obronnych i Obrony Cywilnej Urzędu Miasta w Mławie.

Załączniki do Zarządzenia:

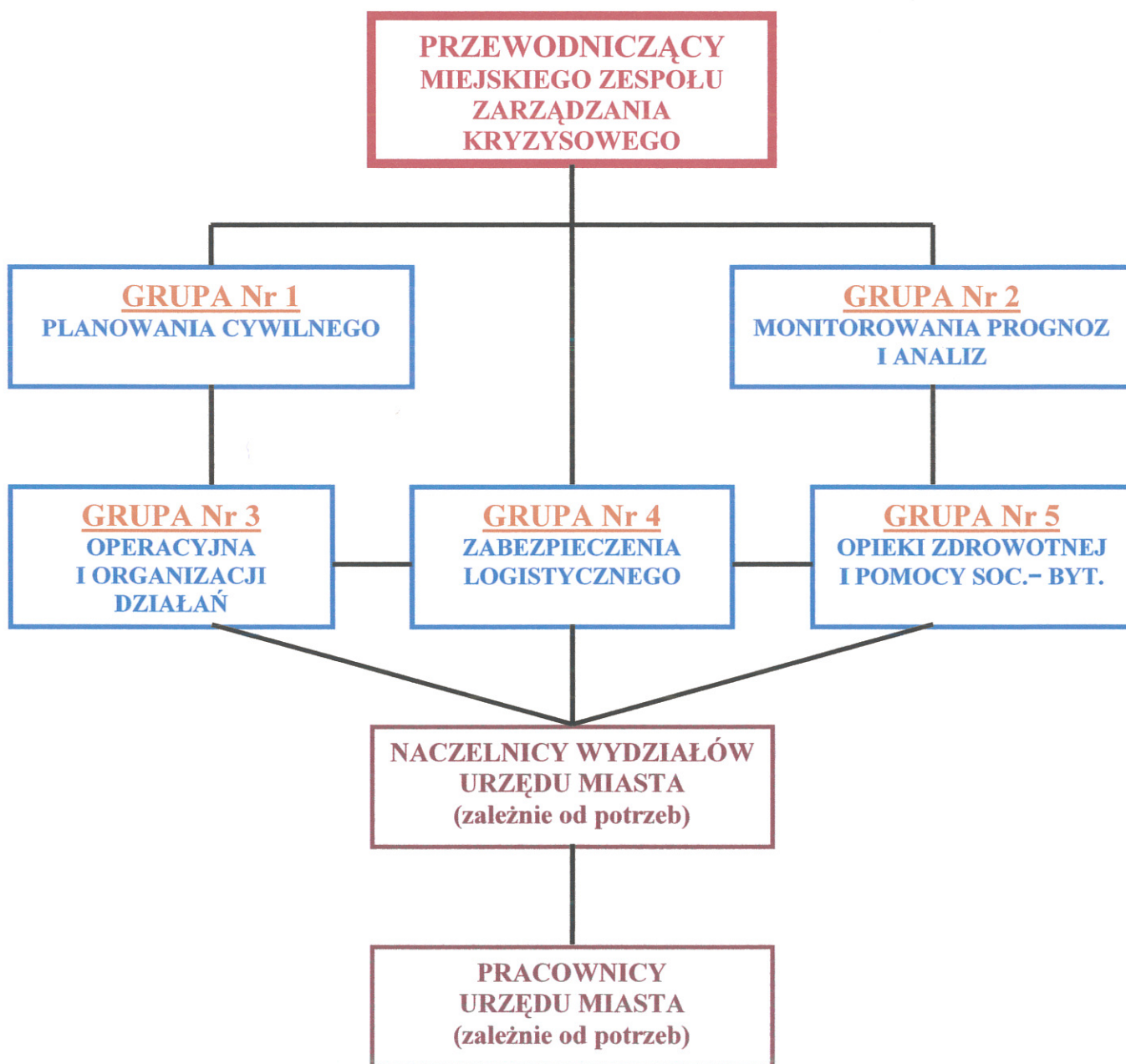
Załącznik Nr 1 Struktura organizacyjna Miejskiego Zespołu Zarządzania Kryzysowego miasta Mławy.

Załącznik Nr 2 Skład osobowy Miejskiego Zespołu Zarządzania Kryzysowego miasta Mławy.

BURMISTRZ MIASTA

mgr Sławomir Kowalewski

**STRUKTURA ORGANIZACJNA MIEJSKIEGO ZESPOŁU ZARZĄDZANIA
KRYZYSOWEGO MIASTA MŁAWY**



Załącznik Nr 2 do Zarządzenia Nr 213/2007
Burmistrza Miasta Mławy
z dnia 12 listopada 2007 r.

**SKŁAD OSOBOWY MIEJSKIEGO ZESPOŁU ZARZĄDZANIA KRYZYSOWEGO
MIASTA MŁAWY**

Lp.	Imię i Nazwisko	Stanowisko Służbowe	Funkcja w Zespole	Adres Domowy	Telefon		
					Służbowy	Prywatny	Komórkowy
1.	Sławomir Kowalewski	Burmistrz	Przewd. Zespołu	Mława ul. Płocka 52/29	654-64-30	654-20-90	601-370-939
2.	Janina Budzichowska	Z-ca Burmistrza	Z-ca Przewod.	Mława ul. Osiedle Młodych 17/30	654-64-31	654-23-75	604-264-273
3.	Henryk Antczak	Skarbnik	Grupa Nr 1 Planowania Cywilnego	Mława ul. Korczaka 10	654-64-52	654-24-98	601-812-520
4.	Jan Wysocki	Z-a Nacz. Inwes.		Mława ul. Krasickiego 15	654-64-42	654-59-56	501-171-059
5.	Ryszard Staniszewski	Nacz.wydz. Oś.		Mława ul. Polna 18	654-64-37	654-32-54	603-457-506
6.	Marek Stachowicz	Insp. ds. wojsk.		Mława ul. Sienkiewicza 8/13	654-64-38	654-91-73	887-775-182
7.	Janusz Wiśniewski	Starostwo Pow.		Mława ul. Osiedle Młodych 12/16	655-29-09	654-33-16	604-782-607
8.	Andrzej Fafiński	Inspektor ds. ZK		Mława ul. Narutowicza 19/1 m 1	654-64-36	654-51-23	603-045-903
9.	Włodzimierz Filip	Księgowy ZM	Mława ul. OKM 11 m 29	654-32-15	654-90-20	Nie posiada	
10.	Roman Zygnier	Informatyk	Mława ul. Pogorzelskiego 17	654-99-55	654-99-24	508-341-969	
11.	Marek Lewandowski	Dowódca JRG	Mława ul. Warszawska 79 a	654-33-85	654-34-73	692-459-423	
12.	Eugeniusz Meredyk	Nacz.Sek.Prew.	Mława ul. Napoleońska 21 m 401	654-72-21	655-20-95	607-171-352	
13.	Marek Wysocki	Km.Straży Miejs	Mława ul. Osiedle Młodych 15/7	654-64-34	654-46-46	609-812-373	
14.	Anna Miałka-Kruszewska	Nacz.wydz. Roz.	Mława ul. Dobra 6	654-64-46	654-53-04	604-417-119	
15.	Urszula Aptowicz	Nacz.wydz.GKM	Mława ul. Witosa 25	654-64-42	654-50-97	609-812-374	
16.	Krzysztof Jaros	Nacz.wydz.Inwe	Mława ul. Długa 9 A m 6	654-64-32	654-23-77	609-812-372	
17.	Kazimierz Wesolowski	Z-ca Dyr. ZOZ	Mława ul. Dzierzowska 32	654-32-40	654-40-03	502-587-908	
18.	Dorota Kaczorek - Urban	Dyrektor MOPS	Przasnysz ul. Ciechanowska 18	654-35-60	029 752-64-63	604-163-414	
19.	Ewa Sztuba	Kier. odz. PSSE	Mława ul. Mazurska 14	654-35-73	654-58-18	604-960-054	
20.	Karolina Piech	Inspektor Wet.	Mława ul. Zachodnia 30	694-469-698	654-53-95	505-663-633	
21.	Naczelnicy Wydziałów Urzędu Miasta w Mławie w zależności od potrzeb wynikających z sytuacji zagrożenia lub prowadzenia akcji ratunkowej.						

Dane zawarte w tabeli podlegają ochronie (Dz. U. 133 z 29.VIII.1997 r. poz. 883)