

ZARZĄDZENIE NR 170/2007

BURMISTRZA MIASTA MŁAWY

z dnia 10 września 2007 roku

w sprawie przygotowania Stanowiska Kierowania Burmistrza Miasta Mławy
oraz zasad jego funkcjonowania.

Na podstawie § 7 ust 5 pkt 8 Zarządzenia nr 165 Wojewody Mazowieckiego z dnia 2 maja 2007 r. w sprawie przygotowania Stanowiska Kierowania zarządzam, co następuje:

§ 1.

1. Stanowisko Kierowania Burmistrza Miasta Mławy zwanego dalej „SK BM” wchodzi w skład Systemu Kierowania Bezpieczeństwem Narodowym w województwie mazowieckim, zwanego dalej „SK WM”, którego głównym elementem jest Główne Stanowisko Kierowania Wojewody Mazowieckiego.
2. W ramach działań podejmowanych na SK WM, SK BM podlega Stanowisku Kierowania Starosty Mławskiego.
3. W ramach działań podejmowanych na SK BM, podległymi Stanowiskami Kierowania są:
 - SK kierowników jednostek organizacyjnych utworzonych przez miasto;
 - SK dyrektorów zakładów pracy realizujących zadania obronne i obrony cywilnej;
 - SK zakładów pracy wymienionych w załączniku nr 1 do zarządzenia.
4. Zakłady pracy wymienione w załączniku Nr 1, uzgodnią własną dokumentację SK z Inspektoratem Zarządzania Kryzysowego, Spraw Obronnych i Obrony Cywilnej do dnia 30 listopada 2007 r.
5. W stanie gotowości obronnej państwa czasu wojny w ramach funkcjonowania SK BM w celu zapewnienia ciągłości podejmowania decyzji i działania dla utrzymania bezpieczeństwa narodowego, oraz realizacji zadań obronnych wynikających z Planu Operacyjnego Funkcjonowania Miasta Mławy, Burmistrz ma prawo wydawać polecenia wiążące organom jednostek pomocniczych przydzielonych czasowo przez właściwe organy do jego dyspozycji i skierowane do wykonywania zadań na obszarze miasta Mława.
6. Funkcjonalnie do SK BM wchodzi Stały Dyżur Burmistrza Miasta Mławy.

§ 2.

1. Strukturę organizacyjną Stanowiska Kierowania Burmistrza Miasta Mławy przedstawia załącznik nr 2.



1.1. **Organ Kierowania.**

Składa się z pracowników wytypowanych stanowisk pracy podległych Z-cy. Burmistrza, oraz pracowników wytypowanych stanowisk pracy podległych Sekretarzowi Miasta. Na tej podstawie utworzone są dwie grupy operacyjne.

1.2. **Węzeł łączności.**

Element ten stanowią urządzenia łączności zainstalowane w sekretariacie Urzędu Miasta, oraz elementy łączności komórkowej. Obsługę urządzeń stacjonarnych stanowią pracownicy Wydziału Organizacyjnego. Strukturę systemu łączności określa **załącznik nr 3.**

1.3. **Grupa zabezpieczenia.**

Podstawowy skład stanowią pracownicy Wydziału Gospodarki Komunalnej i Mieszkaniowej. Grupa ta, może być w razie potrzeby, uzupełniana pracownikami Wydziału Inwestycji.

2. **Miejsce rozwinięcia SK Burmistrza Miasta Mławy.**

2.1. Zasadniczym miejscem rozwinięcia SK BM są aktualne miejsca pracy samodzielnych stanowisk.

2.2. W przypadku utraty możliwości pracy w aktualnych pomieszczeniach Urzędu Miasta, zatem i SK BM zostaje przeniesione do zastępczego miejsca pracy (MDK), który sąsiaduje z Urzędem Miasta i jest ujęty w planach działania jako zastępcze miejsce pracy.

2.3. Rozmieszczenie elementów SK BM przedstawia **załącznik nr 4.**

§ 3.

1. Do kierowania funkcjonowaniem SK BM wyznaczam Komendanta Stanowiska Kierowania. Funkcję tę powierzam Z-cy. Burmistrza Miasta.

2. Do zasadniczych obowiązków Komendanta Stanowiska należy:

2.1. Terminowe przygotowanie i rozwinięcie SK BM do pracy w tym urządzenie miejsc pracy dla grup operacyjnych.

2.2. Utrzymanie w ciągłej gotowości do funkcjonowania SK BM;

2.3. Kierowanie pracą SK BM w tym:

- zapewnienie sprawnego przepływu informacji do SK, z SK i wewnątrz;

- nadzorowanie ochrony i obrony SK;

- utrzymanie sprawnego systemu alarmowania;

- zabezpieczenie warunków do pracy, w tym wyżywienia i odpoczynku.

2.3. Współdziałanie z Komendantem Powiatowym Policji w zakresie obrony i ochrony SK BM, oraz Komendantem Powiatowym PSP w zakresie ochrony p.poż.

§ 4.

1. Zgodnie z § 2 ust. 1, pkt. 1.1. powołać dwie grupy operacyjne.
 - 1.1. Grupa operacyjna Nr 1 podlega bezpośrednio Z-cy. Burmistrza Miasta. Zasadniczy skład:
 - Naczelnik Wydz. Gospodarki Komunalnej i Mieszaniowej;
 - Naczelnik Wydz. Inwestycji;
 - Naczelnik Wydz. Promocji, Komunikacji Społecznej i współ. z Zagranicą;
 - Komendant Straży Miejskiej
 - Inspektor Zarządzania Kryzysowego, Spraw Obronnych i OC;
 - inne wg. potrzeb.
 - 1.2. Grupa operacyjna nr 1 jest wiodącym elementem w realizacji zadań wynikających z POFMM oraz Planów OC i Zarządzania Kryzysowego.
 - 1.3. Grupa operacyjna Nr 2 podlega bezpośrednio Sekretarzowi Miasta. Zasadniczy skład:
 - Skarbnik Miasta
 - Naczelnik Wydz. Spraw Obywatelskich;
 - Naczelnik Wydz. Oświaty, Kultury i Sportu
 - Inspektor ds. wojskowych;
 - inne wg. potrzeb.
 - 1.4. Grupa operacyjna nr 2 jest wiodącym elementem w realizacji zadań wynikających z planów wymienionych w pkt. 1.2. w części dotyczącej rozliczeń oraz w realizacji zadań w ramach AK UM i Stałego Dyżuru.
2. Skład grup operacyjnych w toku realizacji zadań może w miarę potrzeb ulegać zmianom.

§ 5.

1. SK BM jest rozwijane w **stanie gotowości obronnej państwa czasu wojny** na polecenie organu nadrzędnego - Starosty Mławskiego.
2. SK BM pracuje całą dobę i funkcjonuje w systemie dwuzmianowym. Sekretarz Miasta opracuje grafik pracy grup operacyjnych z chwilą otrzymania polecenia rozwinięcia SK BM wg. formularza stanowiącego **załącznik nr 5**.
3. Celem zapewnienia ciągłości przepływu informacji i ciągłości pracy, czas zmiany pracy grup operacyjnych przyspieszyć o godzinę w stosunku do zmian w SD BM. Szczegóły zawiera **załącznik nr 6**.



4. Pełnomocnik ds. ochrony informacji niejawnych zabezpieczy proces wytwarzania i obiegu tych dokumentów. W tym celu zorganizuje szkolenie osób dysponujących informacjami niejawnymi oraz będzie kontrolował proces wytwarzania, obiegu i przechowywania dokumentów niejawnych.

§ 6.

Sprawy dotyczące ochrony i obrony SK BM, wyżywienia, zabezpieczenia medycznego, transportu, energii elektrycznej, sprzętu kwaterunkowego, łączności należy realizować zgodnie z dokumentem „**Plan funkcjonowania Stanowiska Kierowania Urzędu Miasta w Mławie w okresie OWSGO, w warunkach zewnętrznego zagrożenia bezpieczeństwa państwa i w czasie wojny**”.

§ 7.

Nadzór nad wykonaniem Zarządzenia powierzam Inspektorowi Zarządzania Kryzysowego, Spraw Obronnych i Obrony Cywilnej

§ 8.

Zarządzenie wchodzi w życie z dniem podpisania.

**BURMISTRZ MIASTA MŁAWY
S Z E F
OBRONY CYWILNEJ**


mgr Sławomir Kowalewski

RADCA PRAWNY

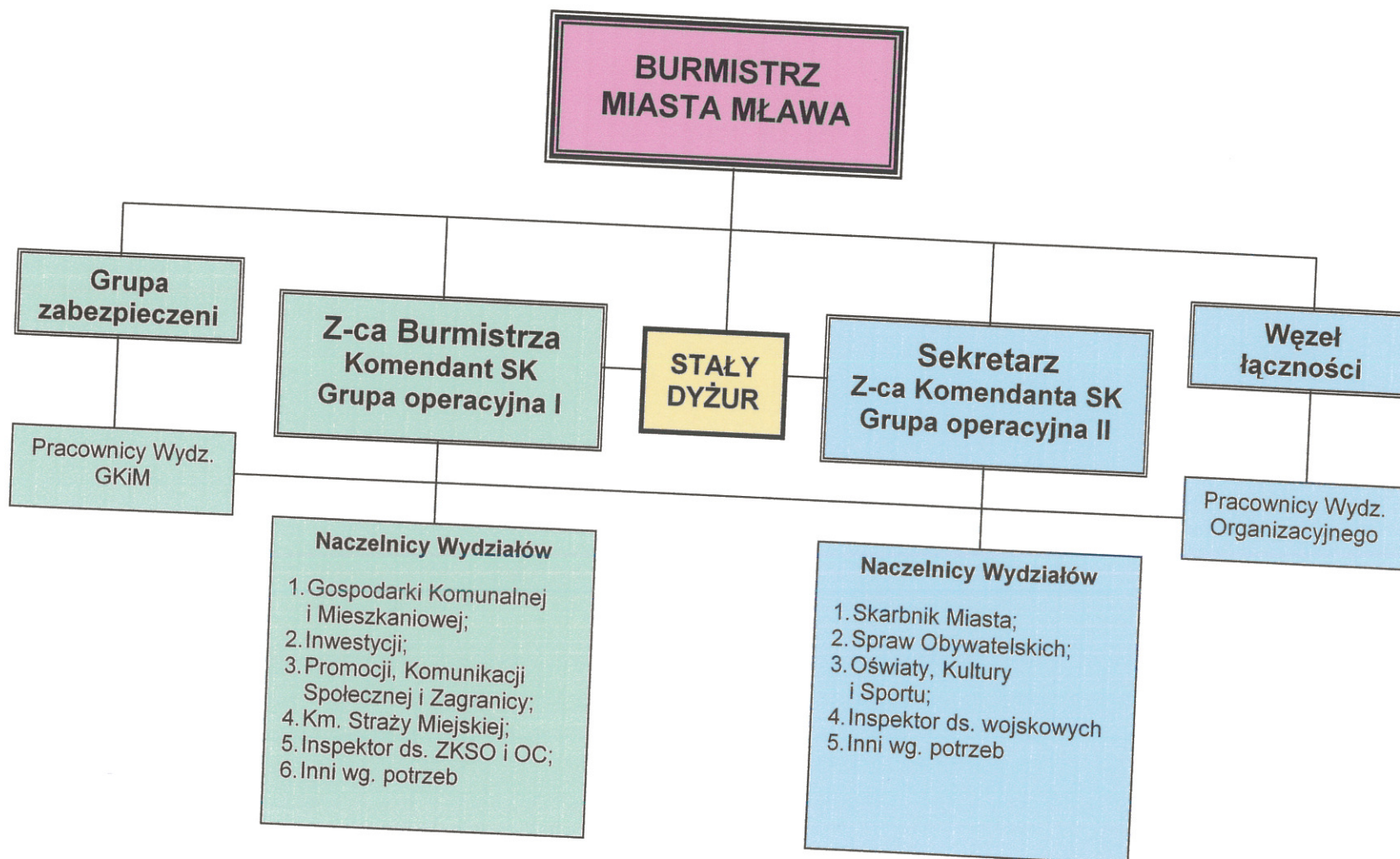

Bożena Zembrzuska

WYKAZ

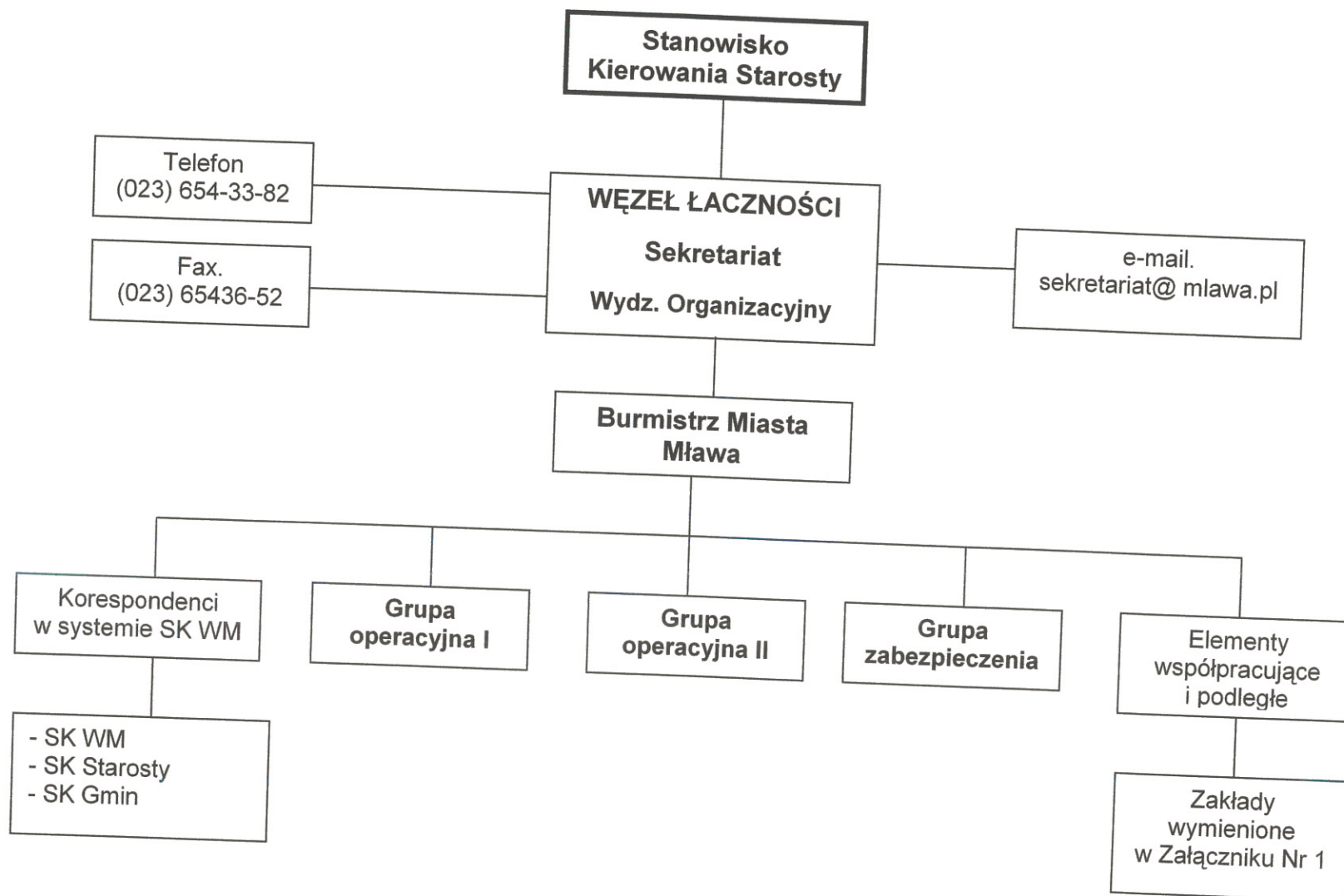
jednostek organizacyjnych, podmiotów gospodarczych działających w ramach tworzonych Stanowisk Kierowania

Lp.	Nazwa jednostki	Imię i Nazwisko	Funkcja	Sposób powiadamiania				Uwagi
				Telefon służbowy	Telefon domowy	Telefon komórkowy	Fax	
1.	Towarzystwo Budownictwa Społecznego	Andrzej Więckowski	Prezes TBS	654-30-82	654-50-69	502-545-544	654-32-54	Zakłady podległe i nadzorowane przez Burmistrza
2.	Przedsiębiorstwo Energetyki Ciepłej	Mirosław Roman Wilkowski	Prezes PEC	654-43-13	654-58-70	692-900-393	654-40-84	
3.	Zakład Wod-Kan i Oczyszczalnia Ścieków	Marek Dusiński	Prezes Wod-Kan	654-35-06	654-47-36	602-123-436	654-60-83	
4.	Miejski Ośrodek Pomocy Społecznej	Anna Miałka Kruszewska	Dyrektor MOPS	654-60-71	654-53-04	606-884-603	654-35-60	
5.	Miejska Służba Drogowa	Krystyna Pszczółkowska	Dyrektor MSD	654-35-01 655-02-81	654-99-40	501-736-471	654-35-01	
6.	Samodzielny Publiczny Zakład Opieki Zdrowotnej	Jacek Białobłocki	Dyrektor SP ZOZ	654-32-40	602-435-533	501-612-048	654-32-40	Zakłady wytypowane do wykonywania określonych zadań obronnych i zakłady wytypowane
7.	Przedsiębiorstwo PKS	Wojciech Kocęba	Prezes PKS	654-35-46	654-32-68	601-961-596	654-35-46	
8.	Spółdzielnia Mieszkaniowa „Zawkrze”	Włodzimierz Kwilman	Prezes SM	654-30-26 654-30-27	654-43-30	603-646-685	654-30-26	
9.	Zakład Mleczarski	Bogdan Wieczorek	Prezes ZM	654-32-15	654-25-80	607-177-108	654-32-16	
10.	L.G. Electronics	Choi Young Ku	Prezes L.G.	654-74-14	654-21-28	604-275-746	654-59-47	
11.	Przedsiębiorstwo Produkcji Urządzeń Dźwigowych „Dźwigpol” SA	Jan Miskowski	Prezes PPUD	654-30-91	654-41-53	501-458-653	654-40-92	
12.	PSS „Spójnia”	Andrzej Wysiałkowski	Prezes PSS	654-36-95	654-39-69	601-338-934	654-37-75	

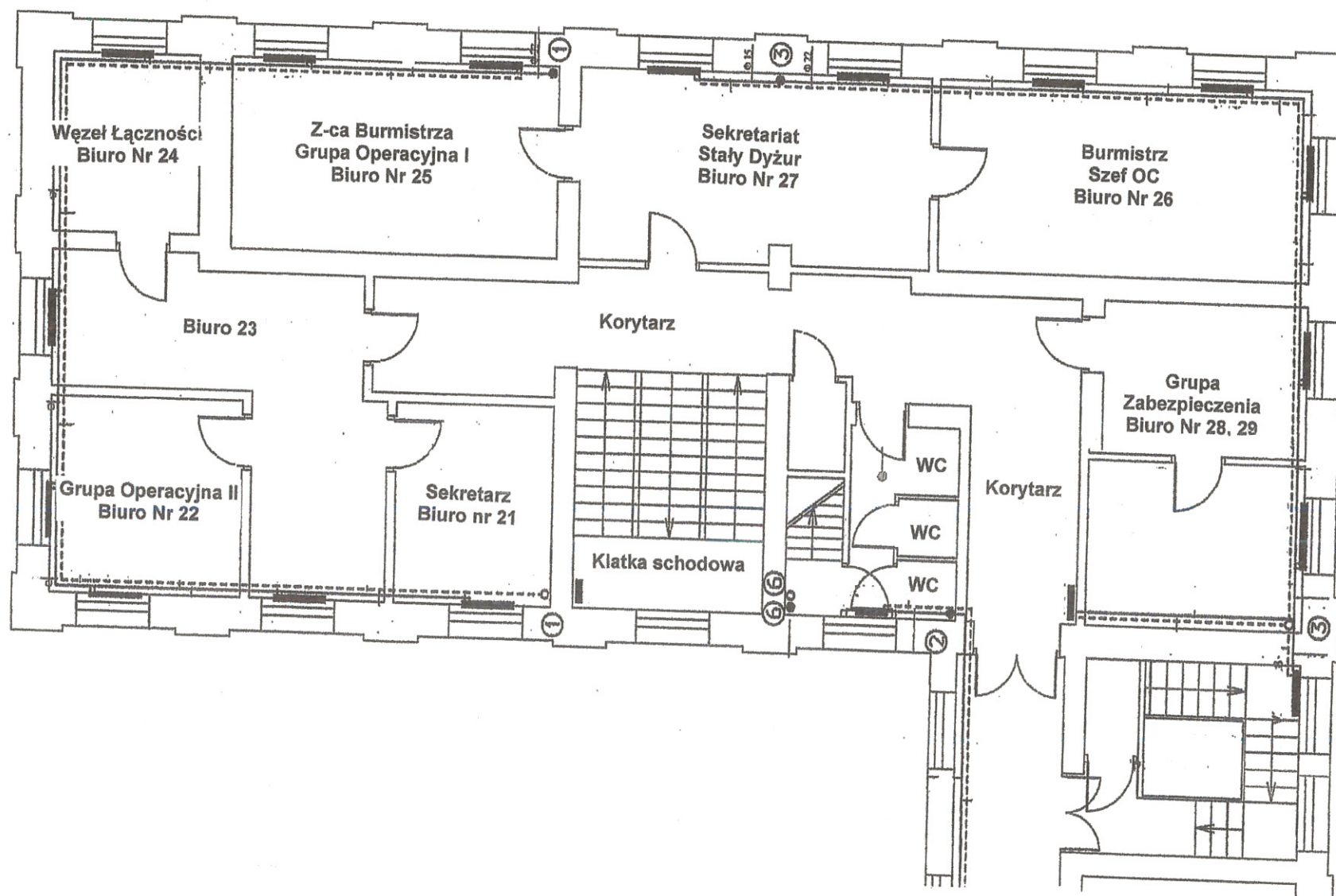
STRUKTURA ORGANIZACYJNA STANOWISKA KIEROWANIA BURMISTRZA MIASTA MŁAWY



**SYSTEM ŁĄCZNOŚCI FUNKCJONUJĄCY NA STANOWISKU KIEROWANIA
BURMISTRZA MIASTA MŁAWY**



ROZMIESZCZENIE ELEMENTÓW STANOWISKA KIEROWANIA W BUDYNKU URZĘDU MIASTA



CZAS PRACY NA STANOWISKU KIEROWANIA BURMISTRZA MIASTA MŁAWY ORAZ ZMIAN NA STAŁYM DYŻURZE

ELEMENT ORGANIZACYJNY	CZAS PRACY I ZMIANY	CZAS PRACY II ZMIANY	UWAGI
<u>STANOWISKO KIEROWANIA</u> BURMISTRZA MIASTA MŁAWY	7.00 - 19.00	19.00 - 7.00	
<u>STAŁY DYŻUR</u> BURMISTRZA MIASTA MŁAWY	8.00 - 20.00	20.00 - 8.00	