



Producent i dystrybutor:
PRODUCENT SŁUPÓW I OPRAW OŚWIETLENIOWYCH
FIRMA PRODUKCYJNO-HANDLOWA ART METAL Sp.j.
83-331 PRZYJAŻŃ, ŁAPINO 34



SŁUP ST2

Budowa:

Konstrukcja nośna słupa typu ST w wersji ST2 wykonana jest z rur stalowych o zewnętrznej średnicy $\varnothing 159$ [1] i $\varnothing 76$ [2], połączonych ze sobą metodą spawania.

W górnej części słup kończony jest jako prosta rura ścięta pod kątem 90° do osi.

Przejście w rurę masztu [3] osłonięte jest ozdobnym, aluminiowym odlewem.

W bazie słupa wykonane są drzwiczki dostępne [4], zamykane na śrubę imbusową [5]. Wewnątrz słupa umieszczona jest tabliczka bezpiecznikowo-przyłączeniowa. Miejsce montażu słupa z fundamentem osłaniane jest żeliwną maskownicą [6].

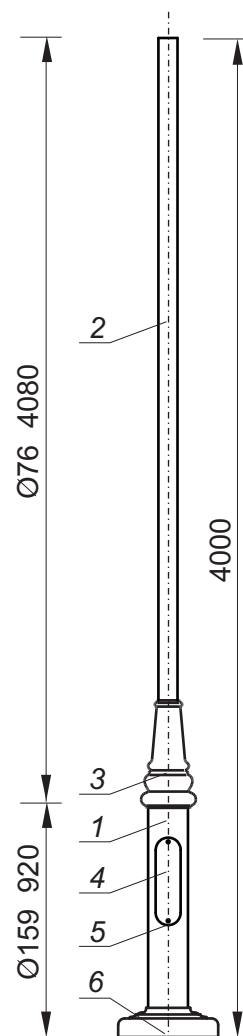
Sposób montażu:

Przed zamocowaniem słupa należy do jego wnętrza wprowadzić końcówki przewodów elektrycznych i wyprowadzić przez je otwór inspekcyjny.

Słup mocowany jest do fundamentu przy pomocy kołnierza o grubości 10 mm, przykręcanego do fundamentu za pomocą 4 śrub M16 o rozstawie 150x150 mm.*)

Przewody należy dociąć na odpowiednią długość i zainstalować w gniazdach tabliczki bezpiecznikowo-przyłączeniowej

*) słupów o wysokości $h > 5\text{m}$ stosuje się mocowanie o rozstawie 190x190mm za pomocą śrub 4xM20.



DANE TECHNICZNE:

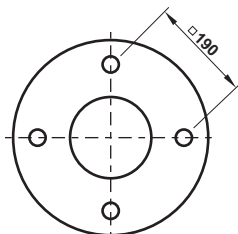
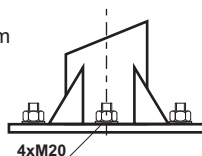
Dopuszczalne pole powierzchni bocznej korony mocowanej na szczycie słupa $1,0 \text{ m}^2$ (pole korony symetryczne względem osi pionowej słupa).

Dopuszczalna masa korony **80 kg** (środek masy w osi słupa).

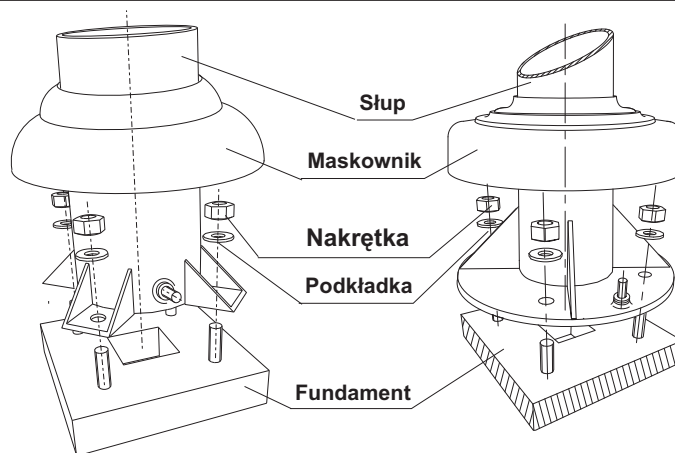
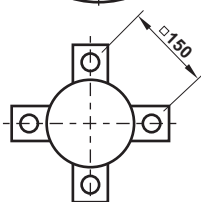
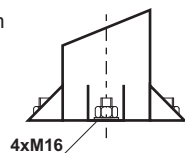
Wartości wyznaczone dla strefy wiatrowej "I" (20m/s) wg. PN-77/B-02011

MOCOWANIE SŁUPA

ST 190x190
dla słupów o $H > 5\text{m}$



ST 150x150
dla słupów o $H < 5\text{m}$



Numer dokumentu: S-0ST2-03

Ostatnia aktualizacja: 2008.04.14

PRODUCENT SŁUPÓW I OPRAW OŚWIETLENIOWYCH
FIRMA PRODUKCYJNO-HANDLOWA ART METAL Sp.j.
83-331 PRZYJAŻŃ, ŁAPINO 34

TEL.: (+48 58) 681 80 78

<http://www.art-metal.pl>

FAX: (+48 58) 681 80 64

e-mail: biuro@art-metal.pl