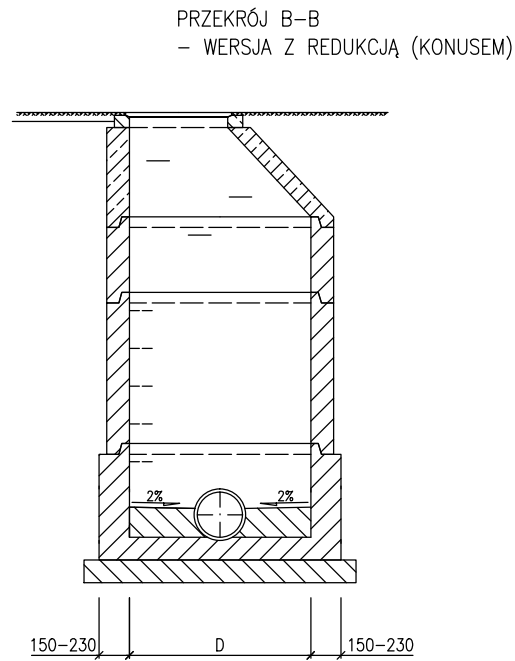
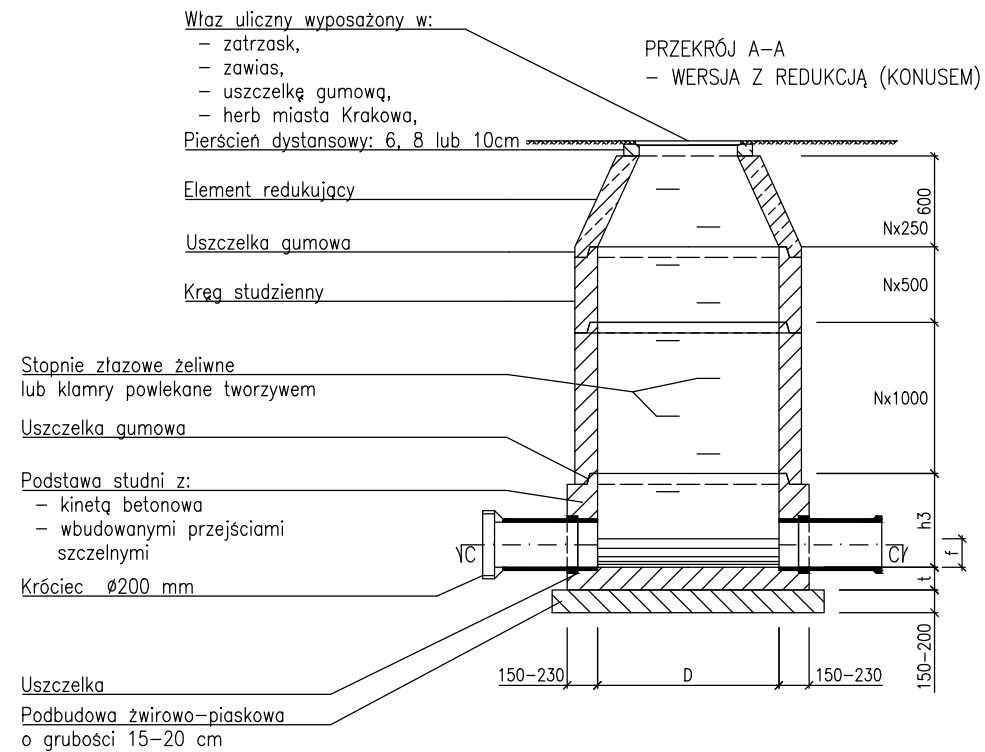


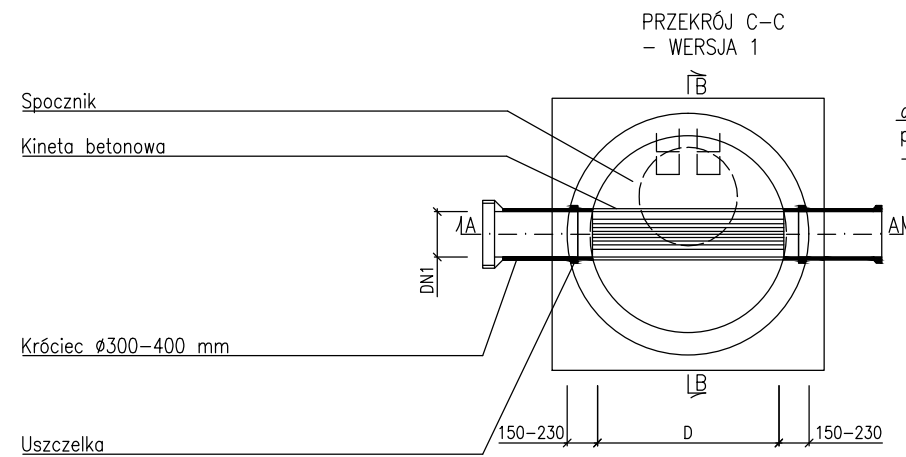
STUDNIA – z kinetą



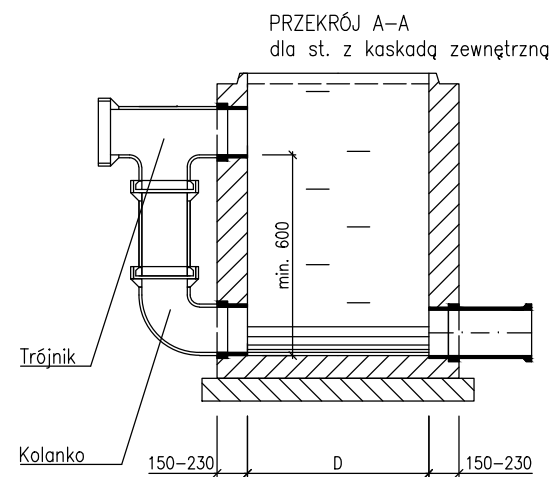
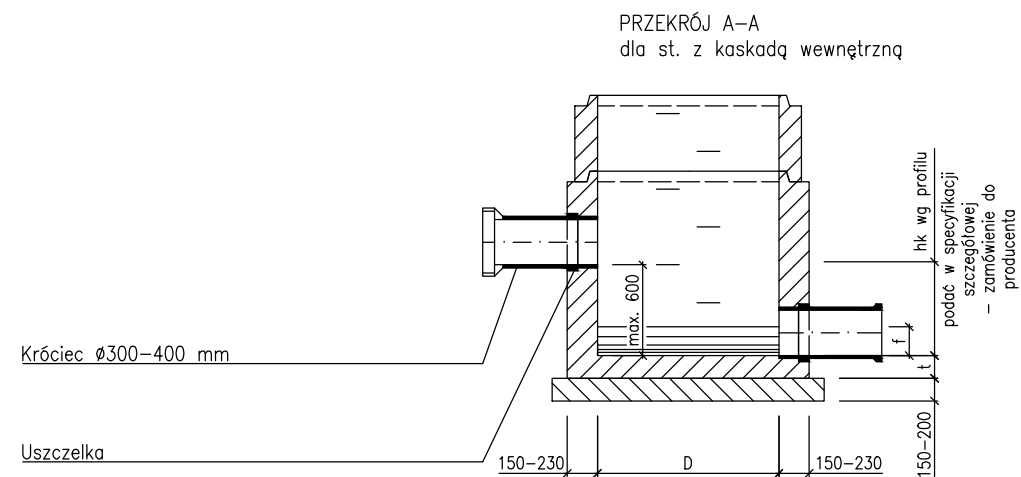
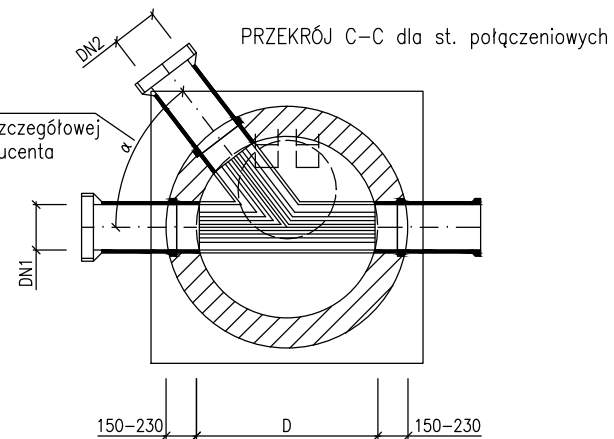
TABLICA WYMIARÓW
 DENNICA PsW

Typ	Średnica studni [mm]	Dn max [mm]	Wysokość podstawy [mm]
	D	DN1	hmax
PsW 1000/850G	1000	600	850
PsW 1000/580-1375	1000	300	580-1375
PsW 1000/1045G	1000	600	1045

Kręgi i elementy nadbudowy wykonane z betonu C35/45 o nasiąkliwości poniżej 6%



α - wg sytuacji
 podać w specyfikacji szczegółowej
 - zamówienie do producenta



UWAGI:

- Komora musi spełniać wymogi normy szczelności wg PN-92/B-10735 pkt. 6.11-6.12

- Realizacja prefabrykatów dla studni na załomach winna nastąpić po wykonaniu tyczenia geodezyjnego w terenie, które pozwoli na ostateczną weryfikację kątów.

PROJEKT
**PRZEBUDOWA SIECI KANALIZACJI SANITARNEJ
 W UL. NOWEJ W MŁAWIE**

INWESTOR
**MIASTO MŁAWA
 06-500 Mława, ul.STARY RYNEK 19**

STUDNIA ŻEL-BET DN1000

SKALA

NR RYSUNKU

3-1

DATA
lipiec 2017

OPRACOWAŁ
**MGR INŻ PIOTR KOZŁOWSKI
 upr.nr 7342/Cie-71/93**

PODPIS