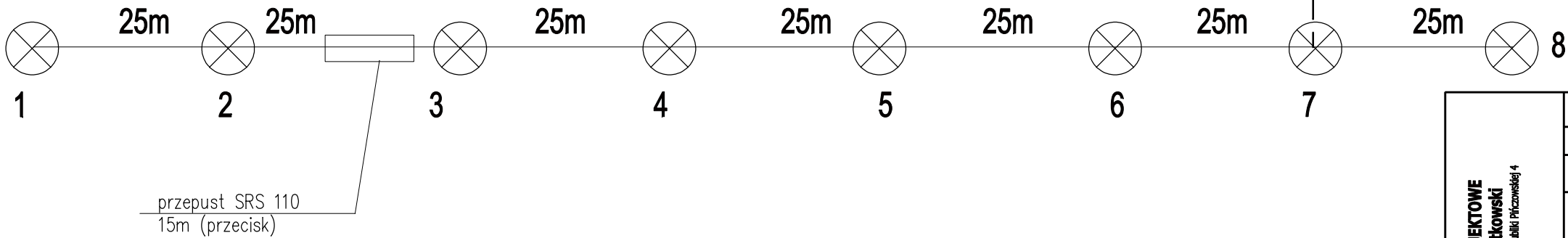
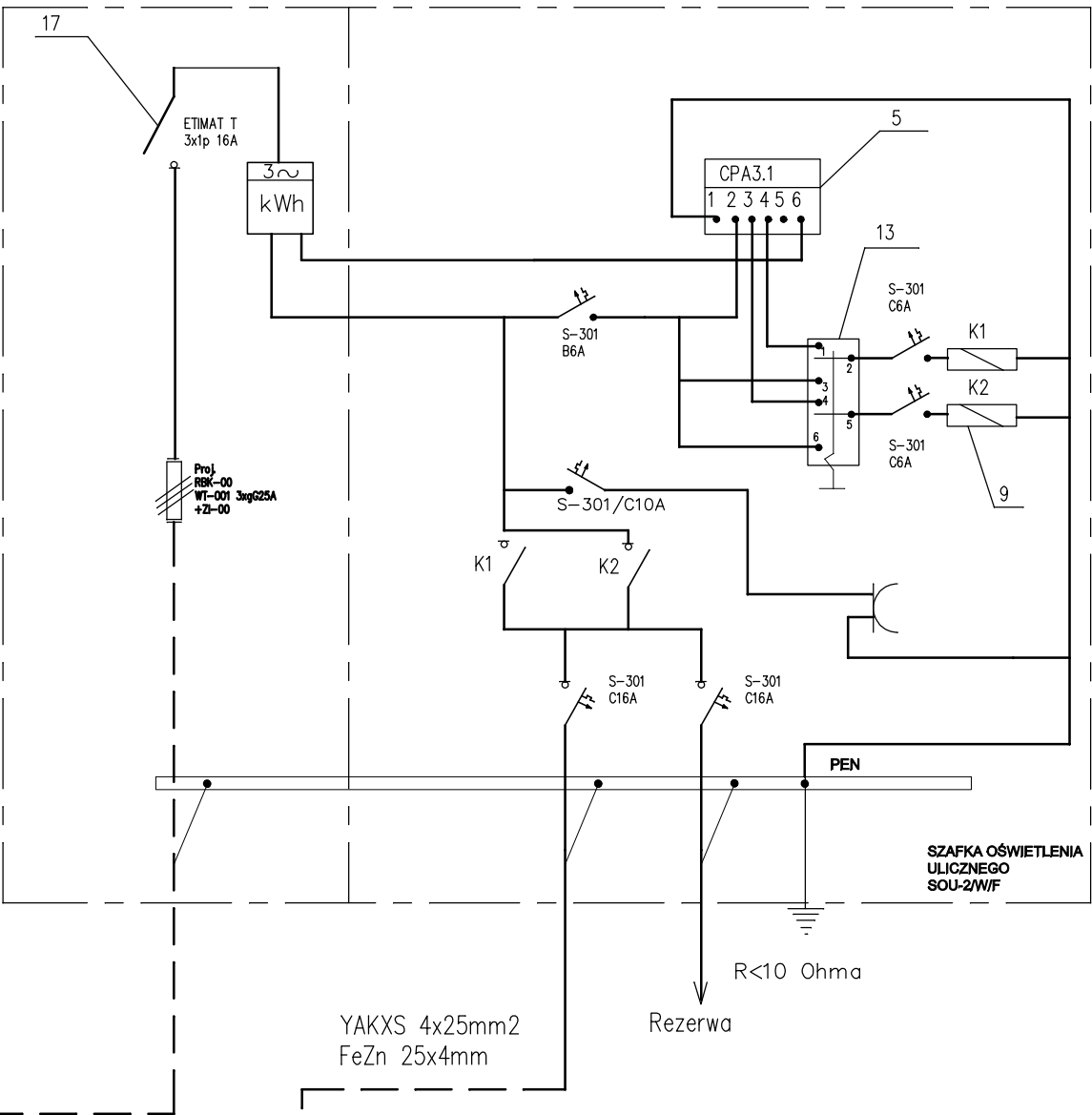
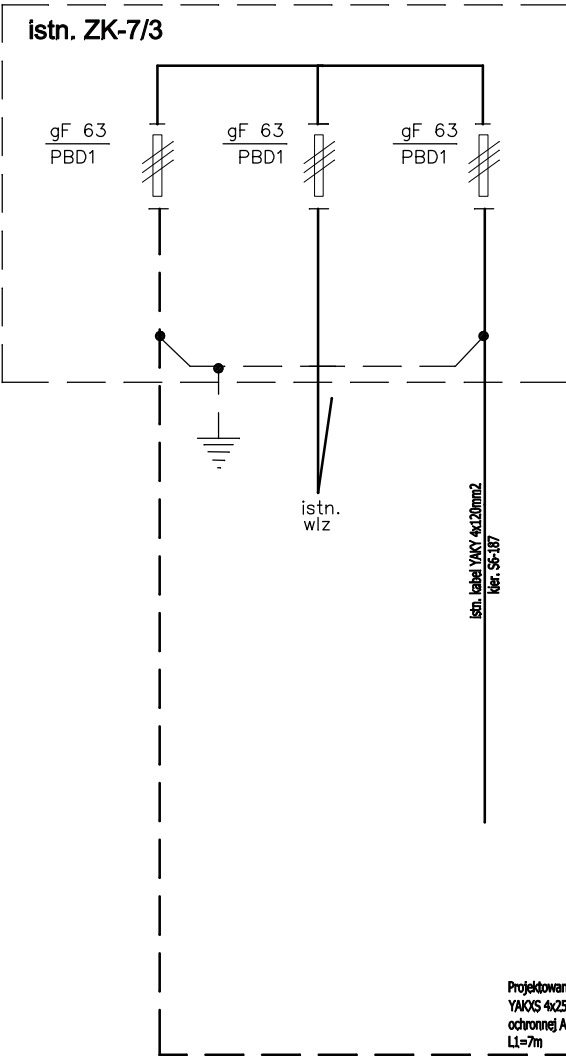


5. astronomiczny zegar sterujący  
9. stykownik  
13. przełącznik manewrowy  
17. ogranicznik mocy



USŁUGI PROJEKTOWE Leonard Witkowski 06-500 Mława, ul. Republiki Piłsudskiej 4	INWESTOR <b>Miasto Mława, 06-500 Mława ul. Stary Rynek 19</b>		
	STADIUM <b>PROJEKT BUDOWLANY</b>	BRANŻA <b>ELEKTRYCZNA</b>	SKALA:
	RYSUNEK <b>Schemat szfy oświetlenia ulicznego</b>		NUMER RYSUNKU <b>1</b>
	TEMAT: <b>Budowa punktów świetlnych w ul. Cmentarna w Mławie</b>		
	PROJEKTANT BRANŻA ELEKTRYCZNA: technik elektryk Leonard Witkowski uprawniony projektant oraz kierownik budowy i robót w spec. instalacyjno-inżynieryjnej i zakresie instalacji elektrycznych nr C1e-18/84, MOIIB nr MAZ/IE/4758/01		PODPIS