

**fundacja
wolne miejsce**

w służbie bliskości wobec samotności

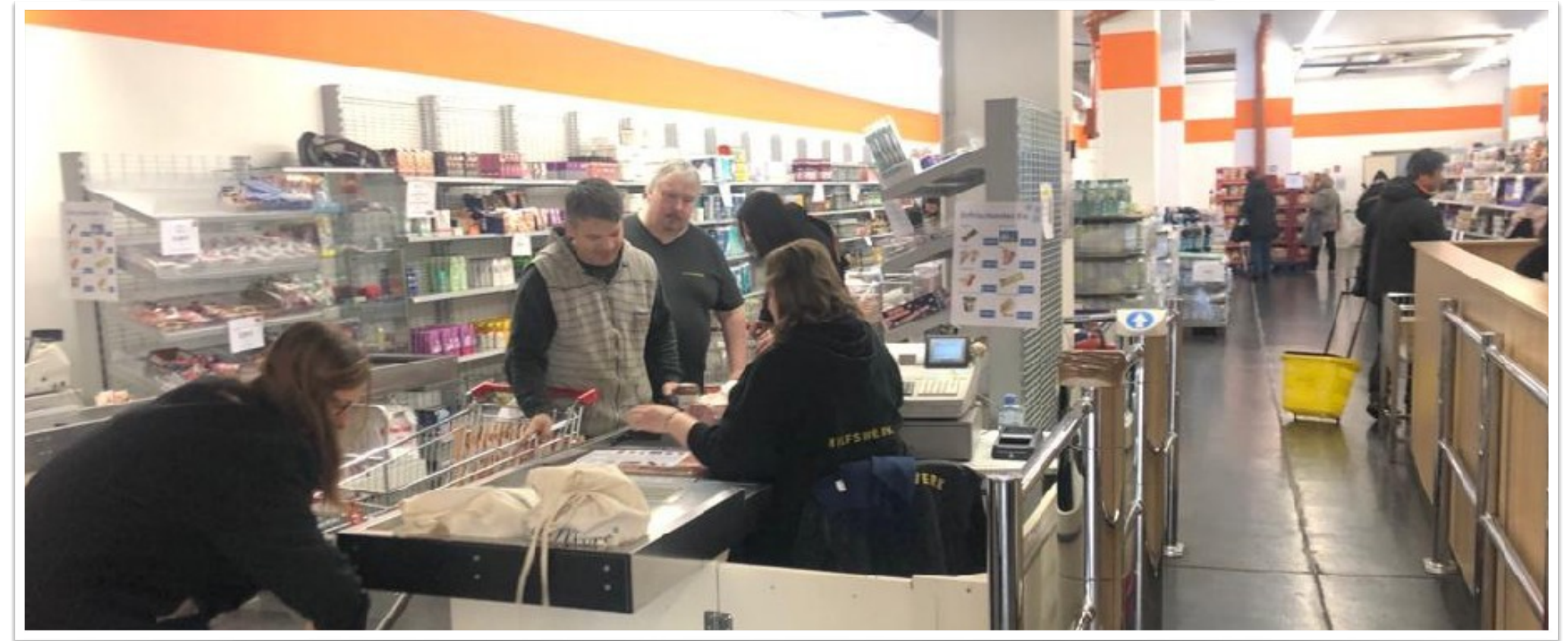
OGÓLNOPOLSKA SIĘĆ SKLEPÓW SOCJALNYCH

- NOWA ERA POLITYKI SPOŁECZNEJ I
EKOLOGII SPRZEDAŻY PRODUKTÓW
SPOŻYWCZYCH

Brief projektowy dla partnerów biznesowych

SKLEPY SOCJALNE FUNDACJI WOLNE MIEJSCE - NOWA FORMUŁA POMOCY, AKTYWIZACJI I INTEGRACJI SPOŁECZNEJ MIESZKAŃCÓW POLSKICH MIAST

- Od 2019 roku zarząd i rada fundacji Wolne Miejsce wraz z partnerskimi samorządami, rozpoczęły prace przygotowawcze do otwarcia pierwszej w Polsce sieci sklepów socjalnych.
- Idea sklepów socjalnych zakłada prowadzenie placówek handlu detalicznego artykułami spożywczymi, środkami higieny osobistej i chemii domowej, sprzedawanymi w cenach sięgających maksymalnie 50% wartości rynkowej produktu.



DLA KOGO SKLEPY SOCJALNE?

- Możliwość robienia zakupów w placówkach sieci będzie możliwa wyłącznie przez posiadaczy specjalnych kart, wydawanych Klientom socjalnym na okres 6 lub 12 miesięcy. Po stronie urzędu danego miasta jest dotarcie do potencjalnych beneficjentów socjalnych mogących skorzystać z oferty placówki przechodząc wcześniej proces określonej wcześniej weryfikacji formalnej. Wartość dziennych zakupów dla pojedynczej osoby jest limitowana kwotowo na poziomie 100 zł brutto.
- Po stronie fundacji jest zapewnienie stałego łańcucha dostaw towarów, których termin przydatności dobiega końca, są nadal pełnowartościowe, lecz mogą być pozyskiwane po preferencyjnych cenach od ogólnopolskich i lokalnych sieci dystrybucyjnych, hurtowni, producentów, hodowców i sklepów detalicznych.

CELE SPOŁECZNE SKLEPÓW SOCJALNYCH

- Wsparcie osób wykluczonych oraz doświadczających stałych lub tymczasowych trudności życiowych, w szczególności ubóstwa lub kryzysów finansowych, pojawiających się w wyniku nieprzewidzianych zdarzeń losowych jak np. epidemii, utraty pracy, nagłego kalectwa, choroby własnej lub osób bliskich.
- Wykorzystanie kontaktu międzyludzkiego w sklepie i funkcjonującym w nim klubie społecznym do podnoszenia poziomu lokalnej integracji, współpracy międzypokoleniowej i obywatelskiej edukacji.
- Aktywne wspieranie i organizacja akcji społeczno-edukacyjnych przeciwdziałających samotności, wykluczeniu, depresji i innym negatywnym skutkom transformacji społeczno - gospodarczych

MISJA SPOŁECZNA SKLEPÓW SOCJALNYCH

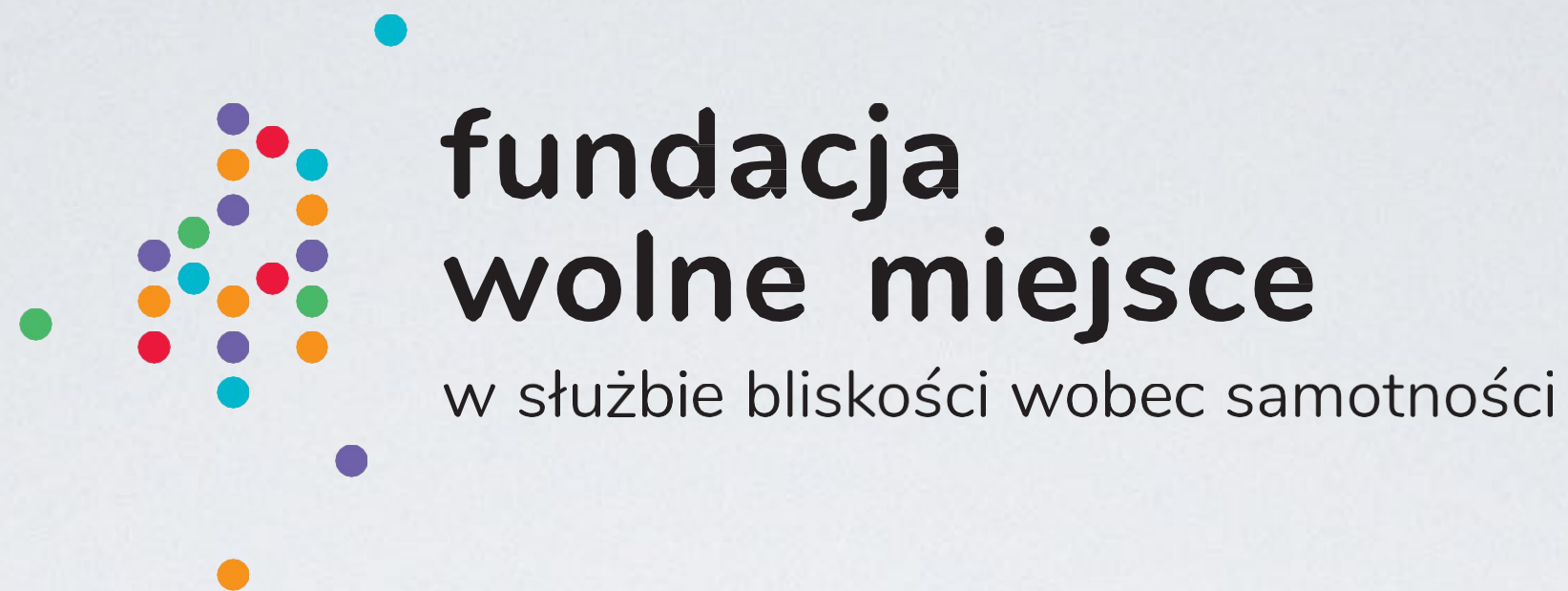
- Aktywizacja społeczna osób wykluczonych i zagrożonych wykluczeniem
- Budowanie pozytywnych wzorców zachowań konsumenckich
- Przeciwdziałanie marnotrawstwu żywności
- Integracja i aktywizacja mieszkańców miasta poprzez organizację wydarzeń społeczno-edukacyjnych

KTO MOŻE KORZYSTAĆ Z OFERTY?

- Osoby znajdujące się w trudnej sytuacji materialnej, spełniające kryteria określone w art.7 ustawy o pomocy społecznej, których dochód nie przekracza 300% kryterium dochodowego określonego w ustawie o pomocy społecznej tj.:
 - 701,00 zł dla osoby samotnie gospodarującej (300% - 2103,00 zł),
 - 528,00 zł dla osoby w rodzinie (300% - 1584,00 zł).
- Wolontariusze fundacji Wolne Miejsce aktywnie pracujący społecznie przy obsłudze bieżących projektów i wydarzeń
- Podopieczni indywidualnych programów pomocowych Miasta i fundacji Wolne Miejsce

3 KROKI DO NAWIĄZANIA WSPÓŁPRACY

- Skontaktuj się z nami poprzez e-mail: biuro@wolnemiejsce.pl lub telefonicznie z zarządem fundacji
- Ustal szczegóły dotyczące częstotliwości możliwości odbioru towarów
- Podpisz umowę i dołącz do grona firm odpowiedzialnych społecznie

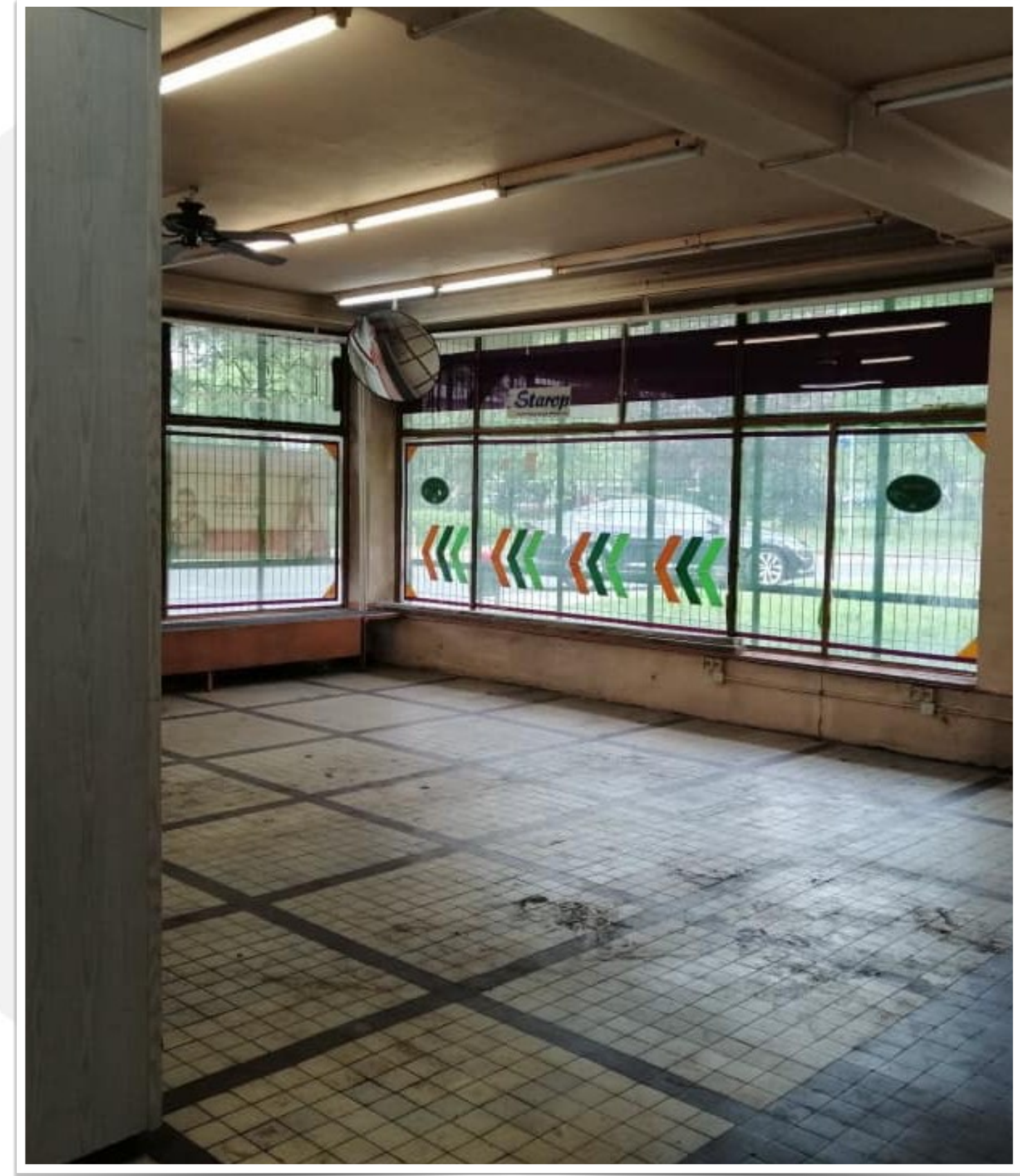


KONTAKT: BIURO@WOLNEMIEJSCE.PL

MIKOŁAJ RYKOWSKI - +48 694 019 254

Poznaj naszą fundację przez www.facebook.com/wolnemiejsce

STUDIUM
PRAKTYCZNE
BUDOWY SKLEPU
SOCJALNEGO
I PUNKTU
KAWOWEGO
- KATOWICE
UL. TYSIĄCLECIA 82



KONTEKST FORMALNO-PRAWNO-FINANSOWY

- Lokal należący do majątku miasta Katowice, administrowany przez miejską spółkę zarządzającą nieruchomościami gminy
- Lokal zlokalizowany w ścisłym centrum 30-tysięcznego osiedla mieszkaniowego z dogodnym połączeniem komunikacji publicznej
- Lokal przekazany fundacji na podstawie umowy i wcześniejszego konkursu w obszarze pomocy społecznej i prowadzenia placówki pn Sklep Socjalny
- Adaptacja i remont lokalu odbywa się poprzez wsparcie finansowe ze strony firm powiązanych z miastem, przedsiębiorstw lokalnych oraz środki własne fundacji Wolne Miejsce
- Wsparcie miasta w bieżącym utrzymaniu lokalu opiera się na ograniczeniu kosztów wyłącznie do pokrywania minimalnej stawki eksploatacyjnej lokalu



WSPARCIE PRZEZ FIRMY MIĘDZYNARODOWE

- W trwający od września 2020 roku remont lokalu, adaptację dla potrzeb osób niepełnosprawnych, włączył się katowicki oddział firmy IKEA Polska
- Zespół marketingowy oraz designerski postanowił o wsparciu prac projektowych i pokryciu kosztów wyposażenia punktu kawowego oraz sali sprzedażowej



PROJEKT PUNKTU KAWOWEGO FUNDACJI WOLNE MIEJSCE I IKEA TWORZONEGO W PIERWSZYM SKLEPIE SOCJALNYM W POLSCE



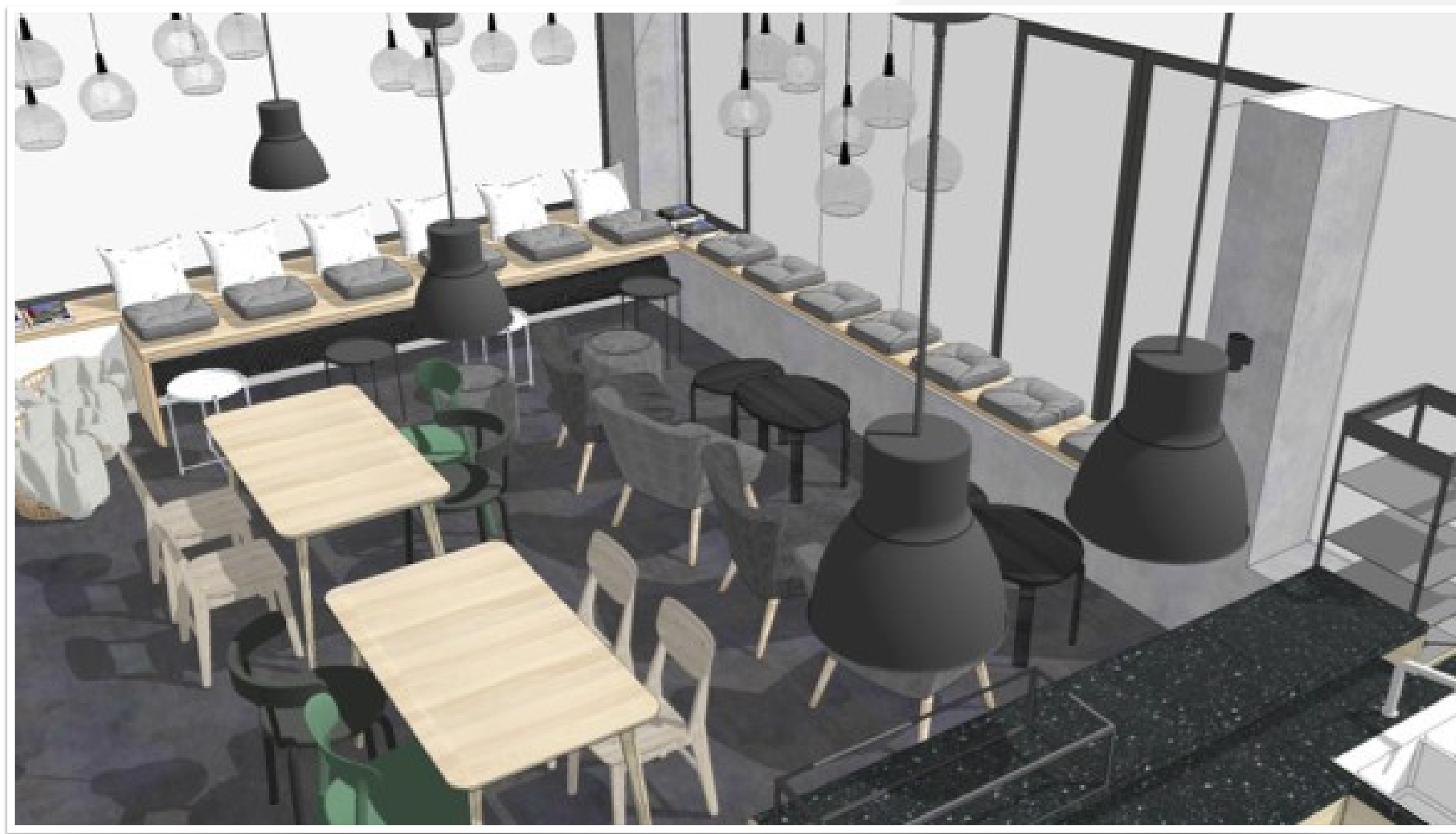
PROJEKT PUNKTU KAWOWEGO FUNDACJI WOLNE
MIEJSCE I IKEA TWORZONEGO W PIERWSZYM SKLEPIE
SOCJALNYM W POLSCE



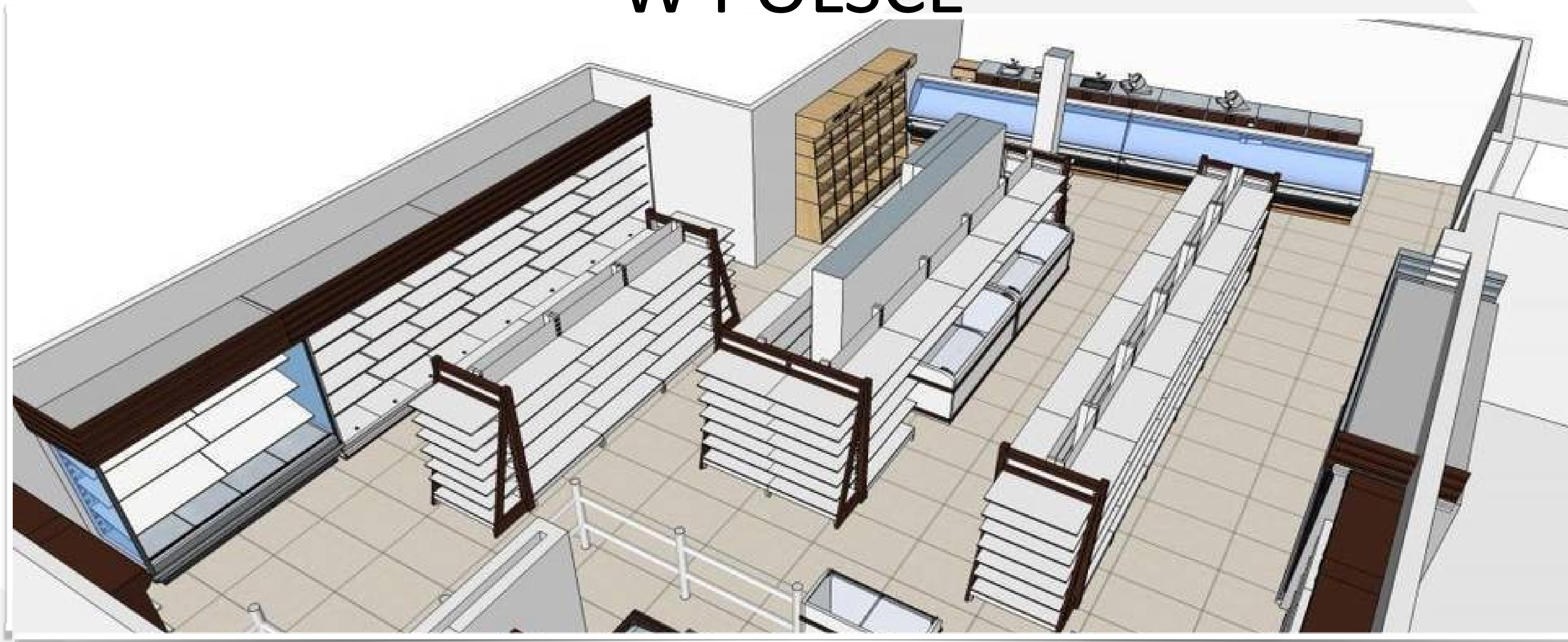
PROJEKT PUNKTU KAWOWEGO FUNDACJI WOLNE
MIEJSCE I IKEA TWORZONEGO W PIERWSZYM SKLEPIE
SOCJALNYM W POLSCE



PROJEKT PUNKTU KAWOWEGO FUNDACJI WOLNE
MIEJSCE I IKEA TWORZONEGO W PIERWSZYM
SKLEPIE SOCJALNYM W POLSCE



KONCEPCJA **SALI SPRZEDAŻY** TWORZONEGO W PIERWSZYM SKLEPIE SOCJALNYM W POLSCE



REALIZACJA PUNKTU KAWOWEGO FUNDACJI WOLNE MIEJSCE I IKEA TWORZONEGO W PIERWSZYM SKLEPIE SOCJALNYM W POLSCE



REALIZACJA PUNKTU KAWOWEGO FUNDACJI WOLNE
MIEJSCE I IKEA TWORZONEGO W PIERWSZYM SKLEPIE
SOCJALNYM W POLSCE



REALIZACJA PUNKTU KAWOWEGO FUNDACJI WOLNE MIEJSCE I IKEA TWORZONEGO W PIERWSZYM SKLEPIE SOCJALNYM W POLSCE



REALIZACJA PUNKTU KAWOWEGO FUNDACJI WOLNE
MIEJSCE I IKEA TWORZONEGO W PIERWSZYM SKLEPIE
SOCJALNYM W POLSCE



REALIZACJA SALI SPRZEDAŻY TWORZONEGO W PIERWSZYM SKLEPIE SOCJALNYM W POLSCE



REALIZACJA SALI SPRZEDAŻY TWORZONEGO W PIERWSZYM SKLEPIE SOCJALNYM W POLSCE



REALIZACJA SALI SPRZEDAŻY TWORZONEGO W PIERWSZYM SKLEPIE SOCJALNYM W POLSCE



REALIZACJA SALI SPRZEDAŻY TWORZONEGO W PIERWSZYM SKLEPIE SOCJALNYM W POLSCE

