

PROJEKT BUDOWLANY

ZMIANY ARCH.-KONSTR. i INWENTARYZACJA BUDOWLANA

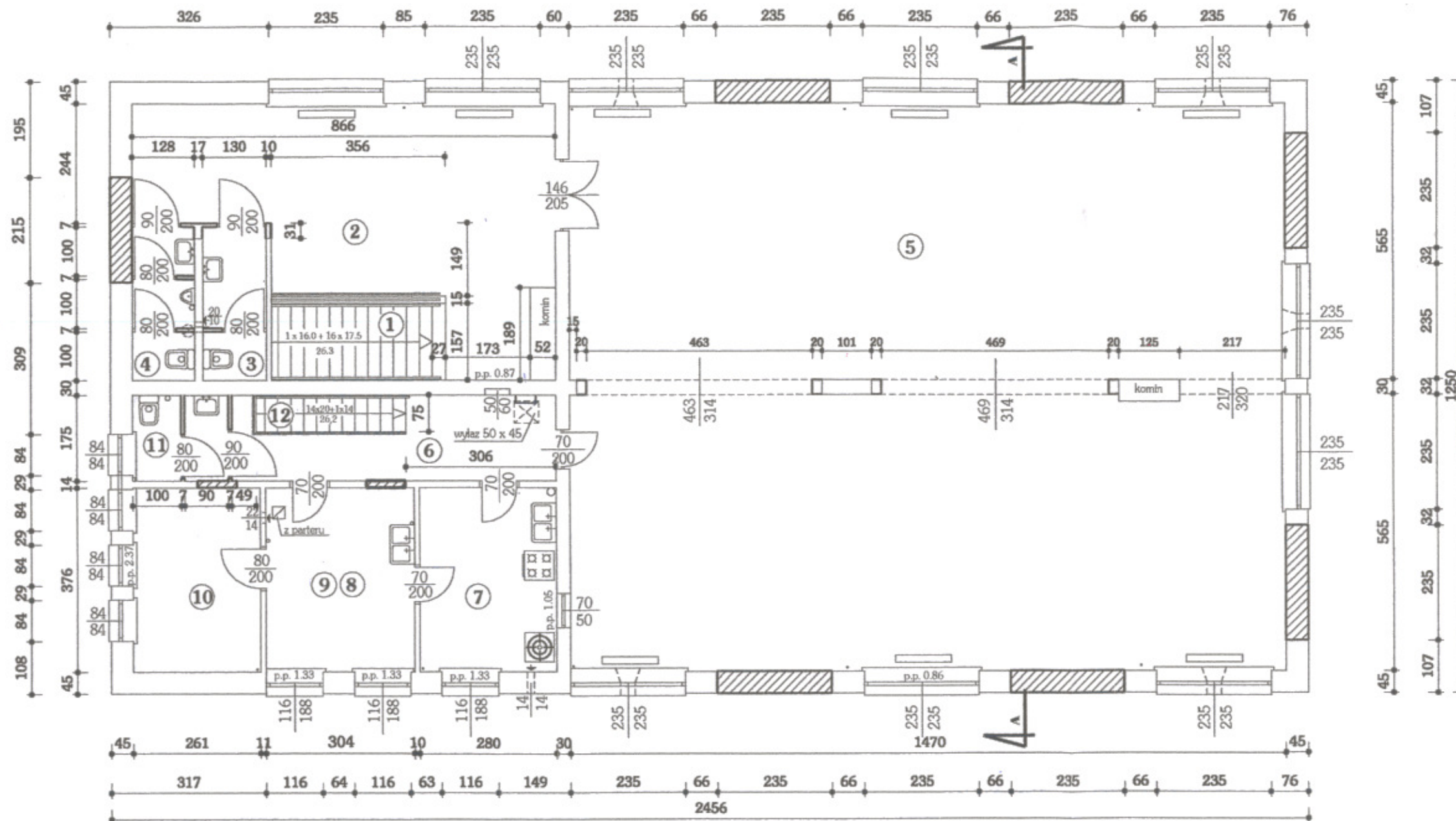
OBIEKT: BUDYNEK MOSiR-u
INWESTOR: MOSiR
ADRES ZAM: 06-500 MŁAWA ul. Kopernika 38
ADRES BUD: 06-500 MŁAWA ul. Kopernika 38

Opracowanie:



maj 2003 r.

WITOLD GOCZEWSKI
inż. bud.
upr bud. nr Cie-3/83
06-500 Mława tel. 37-41
ul. Padlewskiego 1/2 m 16



- ① KLATKA SCHODOWA nr 1 - 10.08 m²
- ② HALL - 32.87 m²
- ③ WC DAMSKI - 3.99 m²
- ④ WC MĘSKI - 3.84 m²
- ⑤ ŚWIETLICA - 169.02 m²
- ⑥ KORYTARZ - 9.28 m²
- ⑦ KUCHNIA - 10.53 m²
- ⑧ ⑨ MAGAZYNEK - 11.43 m²
- ⑩ MAGAZYNEK - 9.81 m²
- ⑪ WC - 3.32 m²
- ⑫ KLATKA SCHODOWA nr 2 - 4.20 m²

LEGENDA :

- Nowe ścianki
- Zamurowania otworów
- Otwory w ścianach

"VIGO" 06-500 MŁAWA		
ul. Padlewskiego 1/2 m.16 tel. (23) 654-37-41		
OBIEKT	BUDYNEK KLUBOWY MKS MŁAWA	
INWESTOR	MOSiR MŁAWA ul. Kopernika 38	
STADIUM	ARCH. - KONSTR.	SKALA
ELEMENT	RZUT PIĘTRA	1:100
AUTOR	WITOLD GOCZEWSKI inż. bud. upr. bud. nr. C-13-83	NR. RYS
	06-500 Mława tel. 37-41 ul. Padlewskiego 1/2 m 16	1

1.0 OPIS POMIESZCZEŃ.

Elementy wspólne:

- Tynk ścian i sufitów wap.-cem.
- Stropy z płyt kanałowych.
- Malowanie ścian emulsyjne.
- Okna drewniane zespolone.
- Parapety prefabrykowane lastrykowe.

1. Klatka schodowa nr. 1

- Ściany i sufity otynkowane.
- Lamperia ścian wys. 145 cm.
- Cokolik z płytek terakota 10 x 10 cm.
- Posadzka i okładziny stopni z lastryka.
- Obustronny pochwył z PCW na poręczy stalowej mocowanej do ściany.
- Cokolik schodów lastrykowy malowany farbą olejną.
- Balustrada stalowa prętowa.
- Drzwi zewnętrzne drewniane płycinowe. Ościeżnica drewniana.

2. Hall.

Wyposażenie:

- Schody oddzielone od hallu balustradą schodową stalową z prętów i ścianką stalową z prętów wysokości kondygnacji z wieszakami na ubrania.
- Pod balustradą murek betonowy pomalowany farbą olejną szer. 15 cm i wys. 4 cm.
- Ściany i sufity otynkowane. Boazeria drewniana wysokości 155 cm na ścianie przy świetlicy – od okna do pierwszego stopnia schodów - oraz na ścianach od wc.
- Posadzka – parkiet.

3. WC męski

- Wyposażenie: umywalka i ustęp z górnopłukiem.
- Wentylacja przez otwór w ścianie (pod stropem) poprowadzona do wc damskiego skąd wspólnie wyprowadzona nad dach.
- Ściany i sufity otynkowane. Lamperia ścian wysokości 1.45 m.
- Cokoliki i posadzka z płytek terrakota 10 x 10 cm.
- Ościeżnice stalowe i skrzydła drzwiowe drewniane.
- Grzejnika nie przewidziano.
- Ścianka pomiędzy przedsionkiem i wc wysokości 2.05 m

4. WC damski

Wyposażenie: umywalka i ustęp z górnopłukiem.

Wentylacja pomieszczenia – wspólna też dla wc męskiego – wywietrzakem dachowym.

Grzejnika nie ma. Podejście zaspawane.

Pozostałe elementy jak w poz. 3.

5. Świetlica

Ściany i sufity otynkowane.

Na ścianie wschodniej boazeria drewniana wys. 165 cm i na filarach boazeria j.w. wys. 169 cm.

Posadzka drewniana – parkiet.

Drzwi płycinowe i ościeżnice drewniane.

Pod oknami grzejniki i wywietrzaki stalowe ściennie 50(30) x 10 cm

6. Korytarz.

Ściany i sufity otynkowane. Wokoło lamperia wys. 150 cm.

Cokolik z płytek terakota 10 x 10 cm.

Posadzka lastryko.

W ścianie przy hallu znajdują się klamry włączowe stalowe dla wylazu drewnianego na dach oraz wnęka na szafkę p.poż. z hydrantem ściennym.

Balustrada schodów stalowa z prętów z pochwytem z PCW.

7. Kuchnia.

Wyposażenie: taboret gazowy, kuchnia gazowa, zlewozmywak

Ściany i sufity otynkowane. Na ścianach – od drzwi wzdłuż ściany przy świetlicy i ściany okiennej - płytki glazury 15 x 15 cm wysokości 150 cm + cokolik wys. 8 cm.

W ścianie przy świetlicy okienko drewniane krosnowe z parapetem drewnianym.

Posadzka z płytek terakota 30 x 30 cm.

Ościeżnice i skrzydła drzwiowe drewniane.

Grzejnika brak. Jest zaślepienie podejście

8. Magazynek.

Ściany i sufity otynkowane.

Posadzka z płytek terakota 30 x 30 cm.

Ościeżnice i skrzydła drzwiowe drewniane.

Grzejnika nie ma. Podejście zaspawane.

9. Magazynek

Wyposażenie: regały magazynowe.

Przez pomieszczenie przechodzi pionowo przewód stalowy wentylacyjny z pomieszczenia poniżej.

Wentylacja przez otwór w ścianie (pod stropem) poprowadzona do magazynku nr 10 skąd wspólnie wyprowadzona nad dach.

Ściany i sufity otynkowane.

Posadzka z płytek PCW. Listwy cokołowe drewniane.

Drzwi oraz ościeżnica drewniane.

W pomieszczeniu znajduje się grzejnik c.o.

10. Magazynek.

Wyposażenie: regały magazynowe.

Wentylacja pomieszczenia – wspólna też dla wc męskiego – wywiewnikiem dachowym.

Ściany i sufity otynkowane.

Posadzka z płytek PCW. Listwy cokołowe drewniane.

Drzwi oraz ościeżnica drewniane.

Drzwi osłonięte kratą stalową z prętów.

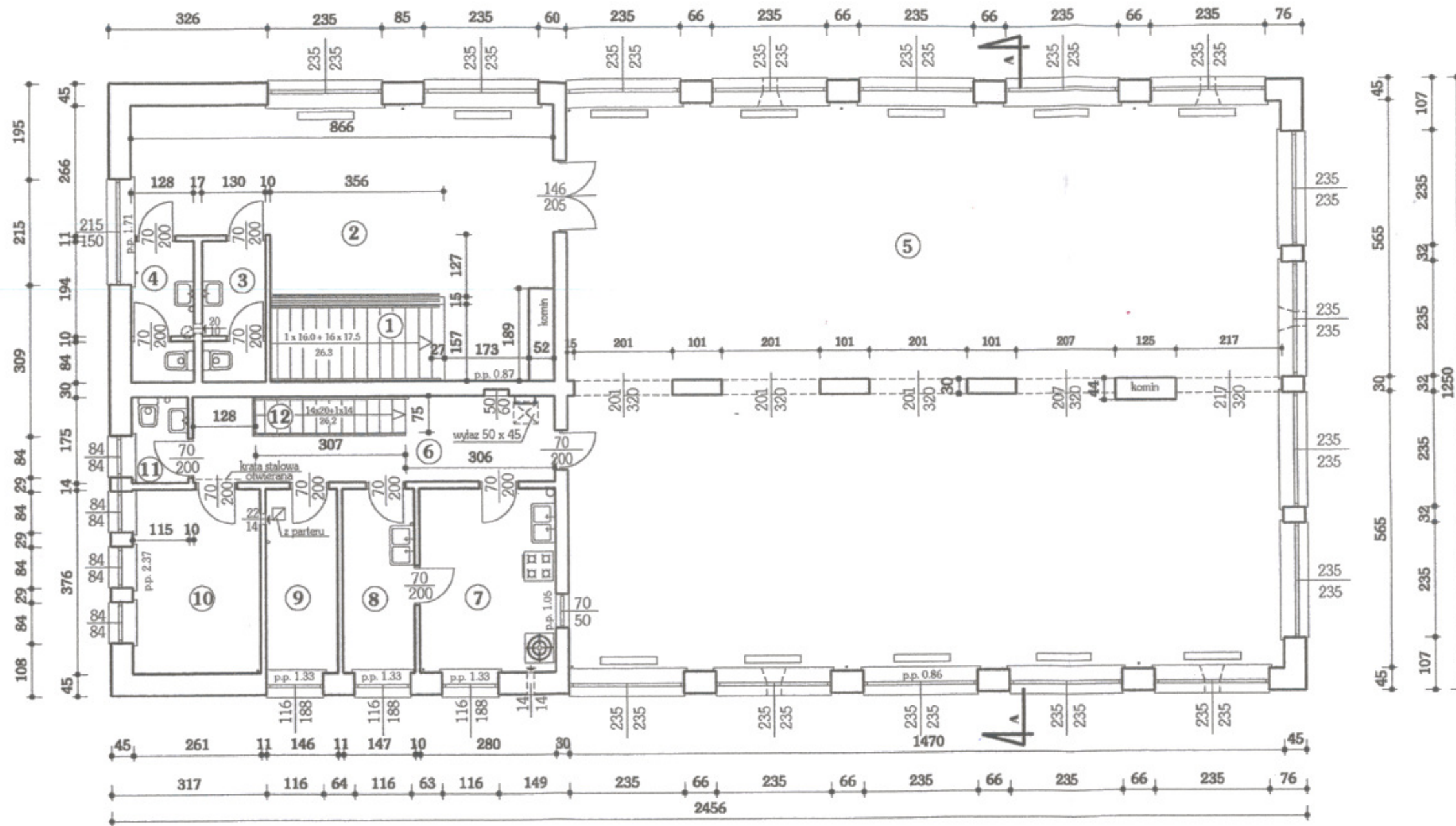
11. WC.

Wyposażenie: umywalka i ustęp z górnopłukiem.

Ściany i sufity otynkowane. Lamperia ścian wys. 150 cm.

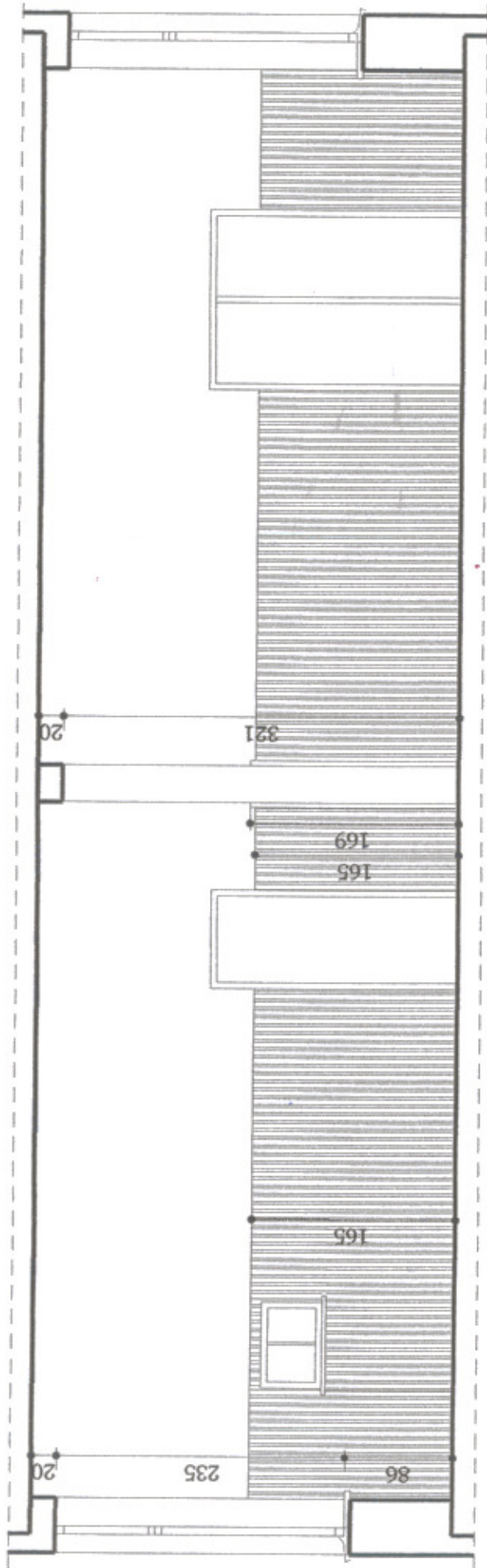
Cokolik z płytek terakota 10 x 10 cm.

Posadzka z płytek terakota 10 x 10 cm.



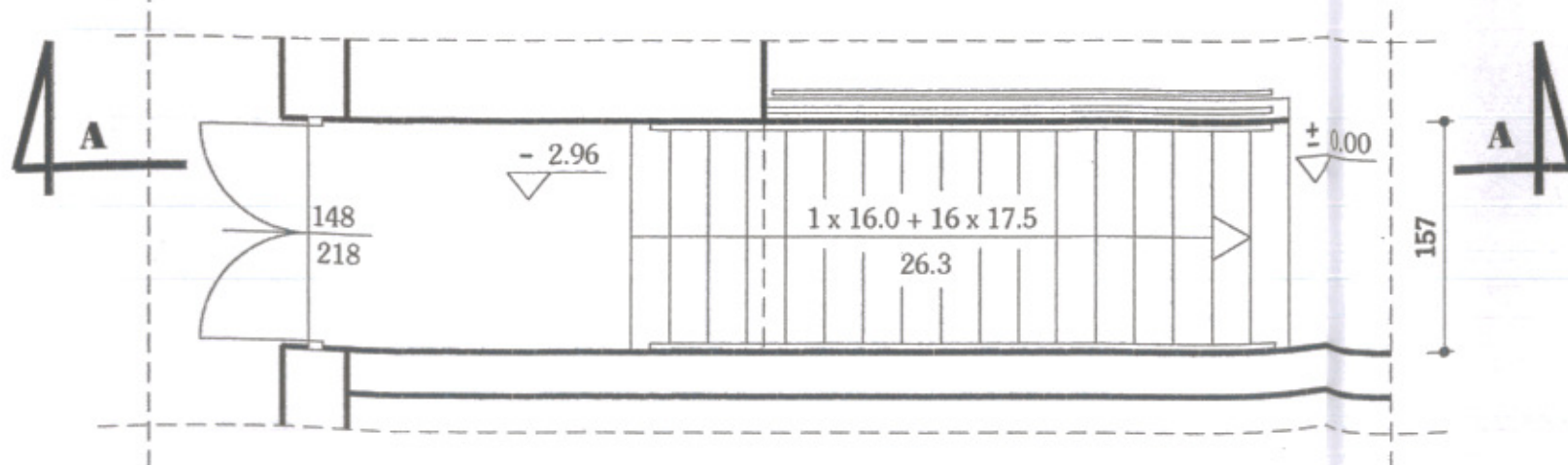
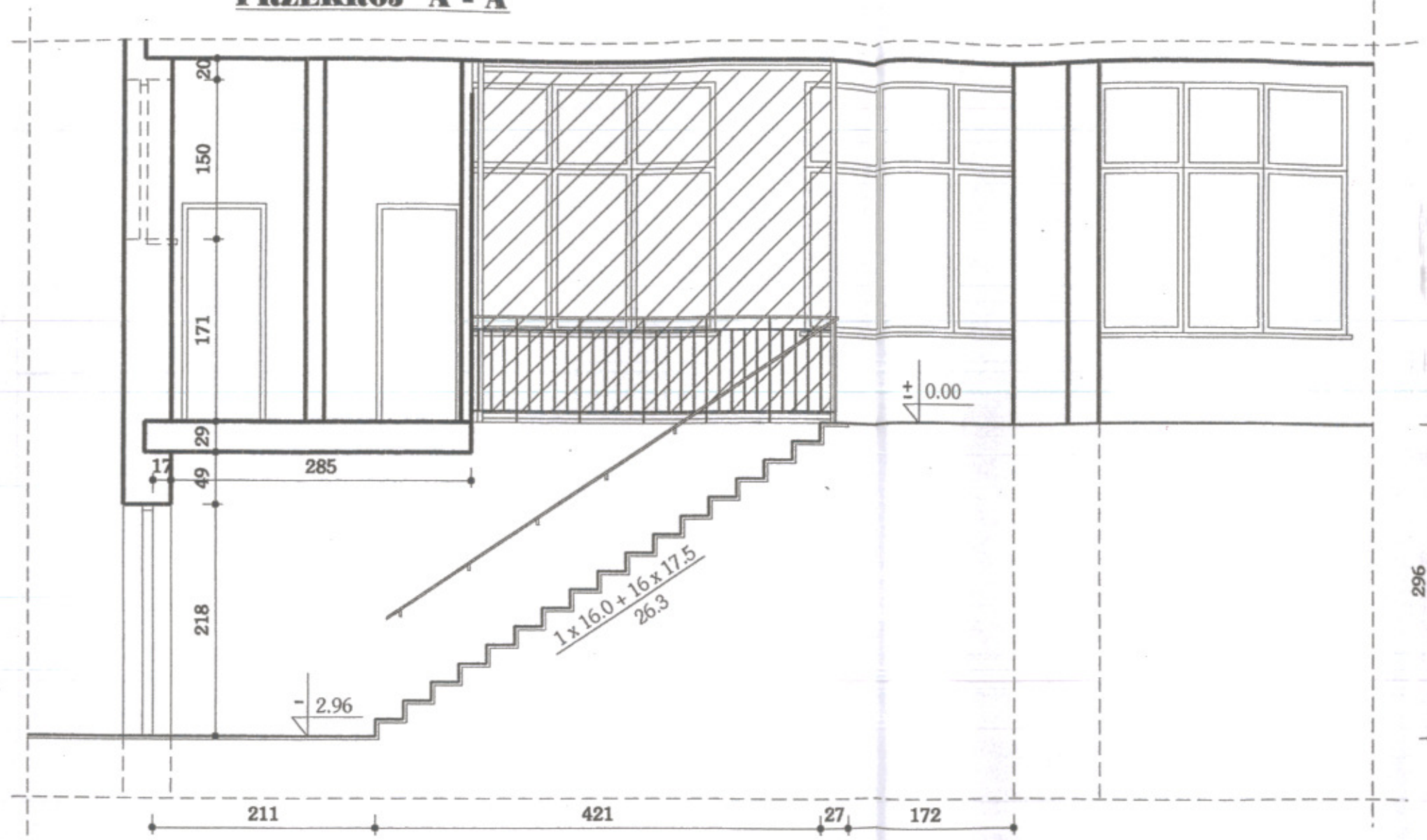
- ① KLATKA SCHODOWA nr 1 - 10.08 m²
- ② HALL - 33.84 m²
- ③ WC MĘSKI - 3.61 m²
- ④ WC DAMSKI - 3.56 m²
- ⑤ ŚWIETLICA - 169.02 m²
- ⑥ KORYTARZ - 10.66 m²
- ⑦ KUCHNIA - 10.53 m²
- ⑧ MAGAZYNEK - 5.53 m²
- ⑨ MAGAZYNEK - 5.49 m²
- ⑩ MAGAZYNEK - 9.81 m²
- ⑪ WC - 2.01 m²
- ⑫ KLATKA SCHODOWA nr 2 - 4.20 m²

"VIGO" 06-500 MŁAWA		
ul. Padlewskiego 1/2 m.16 tel. (23) 654-37-41		
OBIEKT	BUDYNEK KLUBOWY MKS MŁAWA	
INWESTOR	MOSiR MŁAWA ul. Kopernika 38	
STADIUM	INWENTARYZACJA	SKALA
ELEMENT	RZUT PIĘTRA	1:100
AUTOR	WITOLD GOGZEWSKI inż. Bud. upr. bud. nr Cle-3/83 06-500 Mława tel. 37-41 ul. Padlewskiego 1/2 m 16	
		NR. RYS. 1

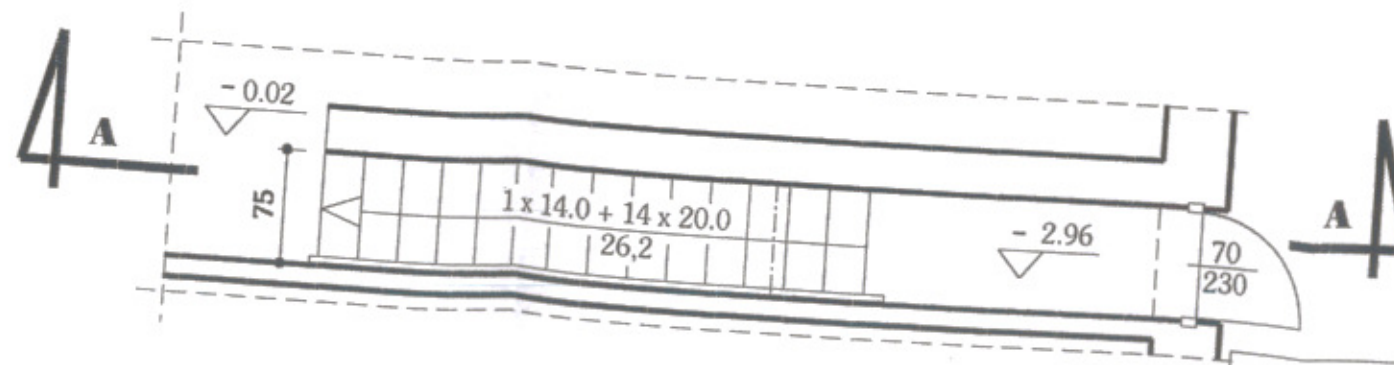
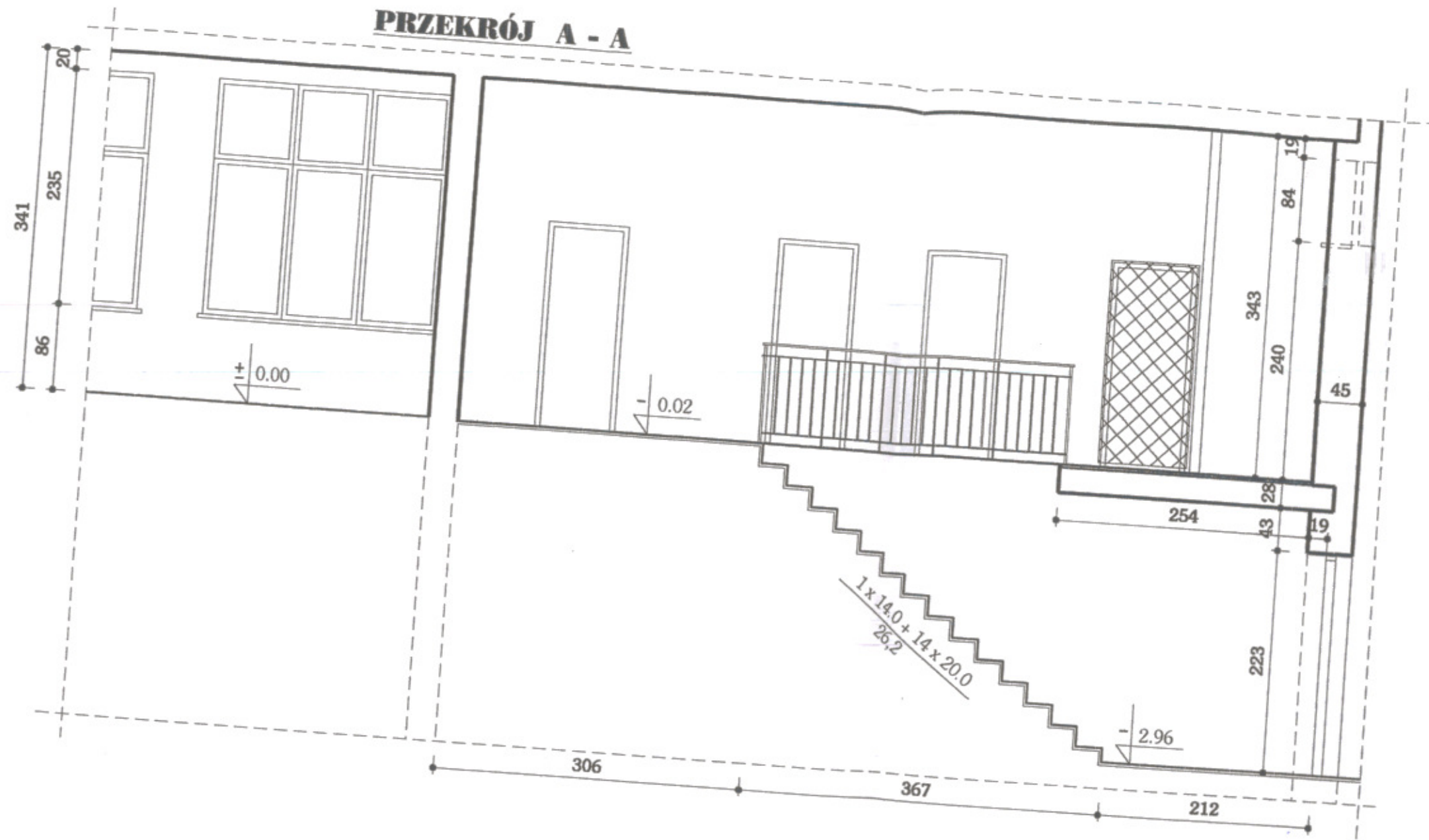


"VIGO" 06-500 MŁAWA	
ul. Padlewskiego 1/2 m.16 tel. (23) 654-37-41	
OBIEKT	BUDYNEK KLUBOWY MKS MŁAWA
INWESTOR	MOSiR MŁAWA ul. Kopernika 38
STADIUM	INWENTARYZACJA
ELEMENT	PRZEKRÓJ A - A
AUTOR	WITOLD GOCZEWSKI inż. bud. upr. bud. nr. 013/83
	06-500 Mława tel. 37-41 ul. Padlewskiego 1/2 m.16
SKALA	1:50
NR. RYS	2

PRZEKRÓJ A - A



"VIGO" 06-500 MŁAWA		
ul. Padlewskiego 1/2 m.16 tel. (23) 654-37-41		
OBIEKT	BUDYNEK KLUBOWY MKS MŁAWA	
INWESTOR	MOSiR MŁAWA ul. Kopernika 38	
STADIUM	INWENTARYZACJA	SKALA
ELEMENT	KLUBOWA SCHODOWA nr 1	1:50
AUTOR	inż. bud. upr bud. nr Cie-3/83 06-500 Mława tel. 37-41 ul. Padlewskiego 1/2 m.16	NR. RYS
		3



"VIGO" 06-500 MŁAWA	
ul. Padlewskiego 1/2 m.16 tel. (23) 654-37-41	
OBIĘKT	BUDYNEK KLUBOWY MKS MŁAWA
INWESTOR	MOSiR MŁAWA ul. Kopernika 38
STADIUM	INWENTARYZACJA
ELEMENT	KLATKA SCHODOWA nr 2
ALTOP	SKALA 1:50