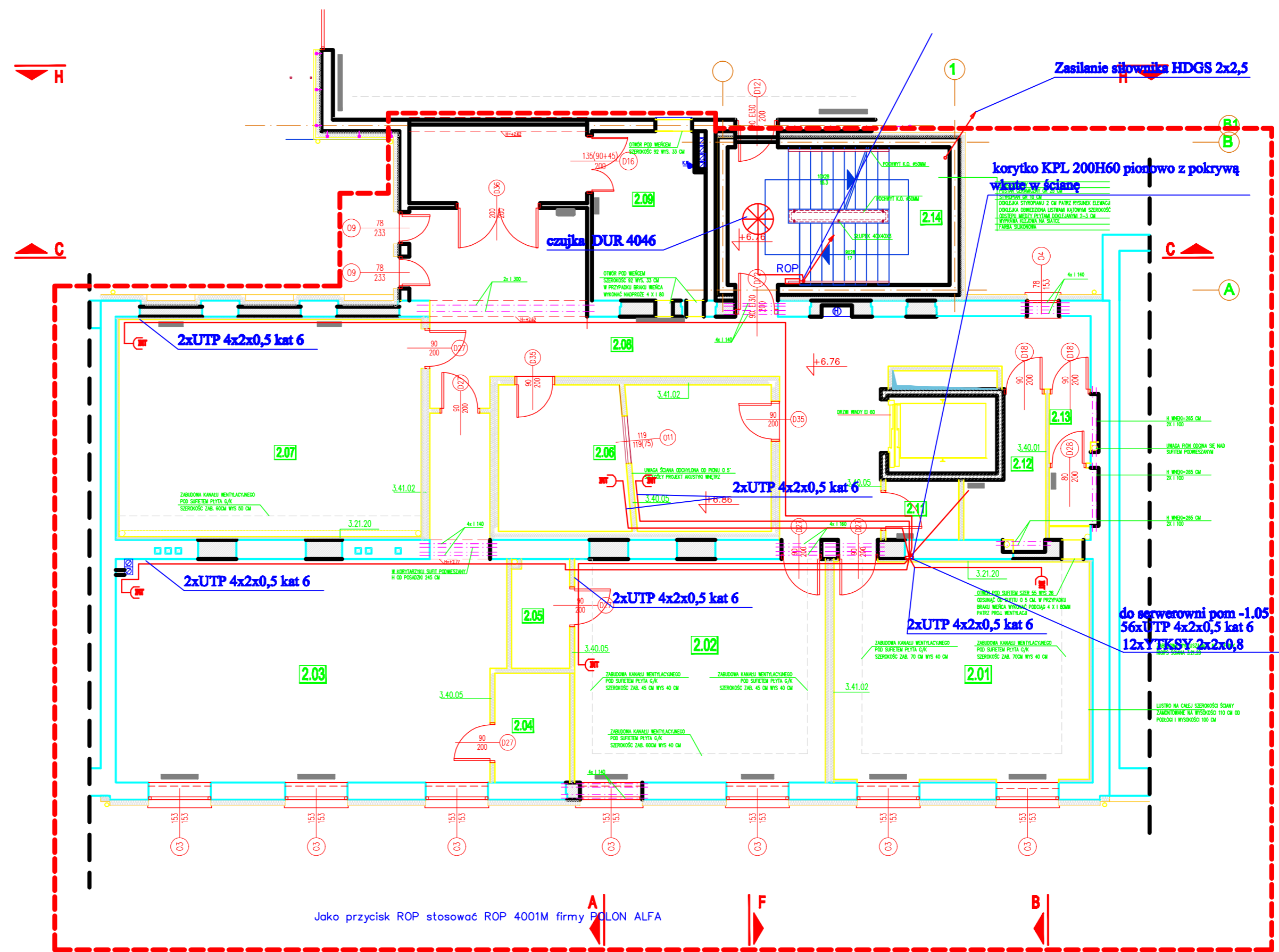


siec telefoniczne prowadzić YTKSY 2x2x0.8

- ŚCIANY I STROPY ISTNIEJĄCE
- ŚCIANY I STROPY WYBURZANE
- ŚCIANY GIPSOWO-KARTONOWE PROJEKTOWANE
- ŚCIANY MUROWANE PROJEKTOWANE
- ZAMUROWYWANIA

**I ETAP**  
**II ETAP**



Jako przycisk ROP stosować ROP 4001M firmy POLON ALFA

[illegible]