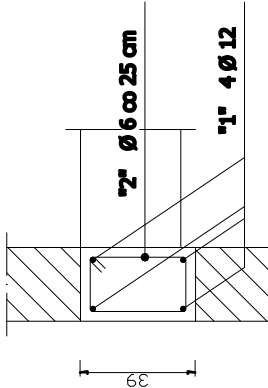


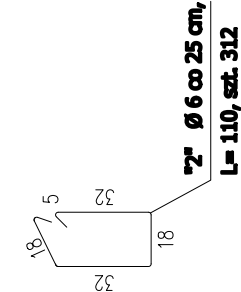
WIEŃCE - STROP "TERIVA"

W-1

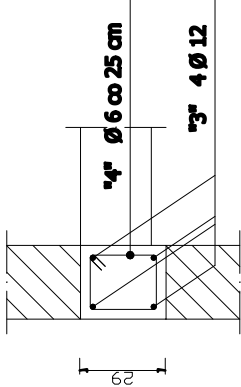
ŻEBRO ROZDZ.



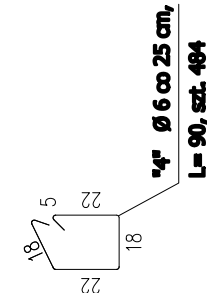
25



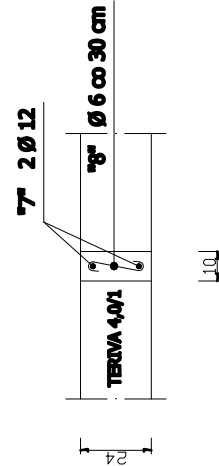
"5" 2 Ø 12
TERIVA 6,0 (8,0)
"6" Ø 6 co 30 cm
L= 36, szt. 107



25



"4" Ø 6 co 25 cm,
L= 90, szt. 484

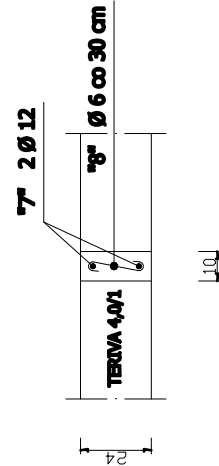


24

"7" 2 Ø 12
TERIVA 4,0'1
"8" Ø 6 co 30 cm
L= 26, szt. 117

W-2

ŻEBRO ROZDZ.



24

"7" 2 Ø 12
TERIVA 4,0'1
"8" Ø 6 co 30 cm
L= 26, szt. 117

UWAGA:
- ROZPATRYWAĆ RAZEM Z RYS. K-2; K-3; K-4 I K-5,
ORAZ RYSUNKAMI ARCHITEKTURY,

BETON C 20/25 (B 25)
STAL A-III RB500W, A-0 STOS,

<div>PA&B PRACOWNIA ARCHYTEKTONICZNA91-510 7007 UL. KRĘCIA 7 NIP 947-137-18-64TEL. 42 678 45 72 603 802 411 J.GLOSEK@OZJ.PL</div>	
TYTUŁ PROJEKTU: PROJEKT BUDOWLANY, ZAMIENNY, PRZEBUDOWY, NADBUDOWY I ROZBUDOWY MIEJSKIEGO DOMU KULTURY W MŁAWIE	
BRANŻA: KONSTRUKCJA	
FAZA PROJEKTU: BUDOWLANO – WYKONAWCZY	
INWESTOR: URZĄD MIASTA MŁAWA 08-500 MŁAWA UL. STARY RYNEK 19	
ADRES INWESTYCJI: 08-500 MŁAWA UL. STARY RYNEK 13	
PROJEKTANCI:	PODPIS:
inż. Zdzisław Jazwiec upr. nr 277/87/WŁ	
SPRAWDZAJĄCY:	PODPIS:
mgr inż. Robert Pietrusiński upr. nr 495/94/WŁ	
RYSUNEK: STROPY - WIEŃCE	
DATA:	NR RYS:
KWIECIEŃ 2013	K-12
SKALA:	1 : 25