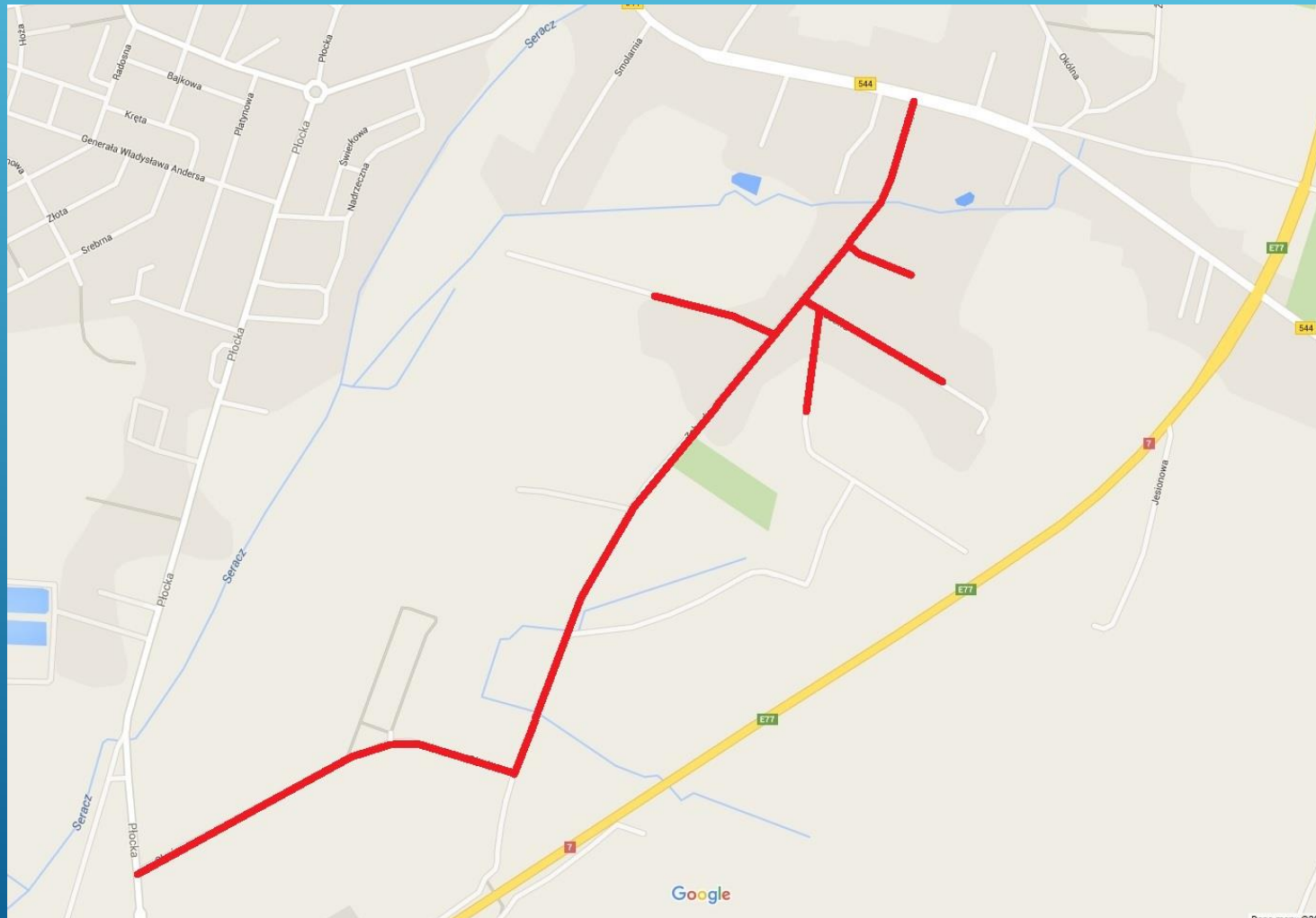


***„BUDOWA KANALIZACJI SANITARNEJ
NA TERENIE AGLOMERACJI MŁAWA”***

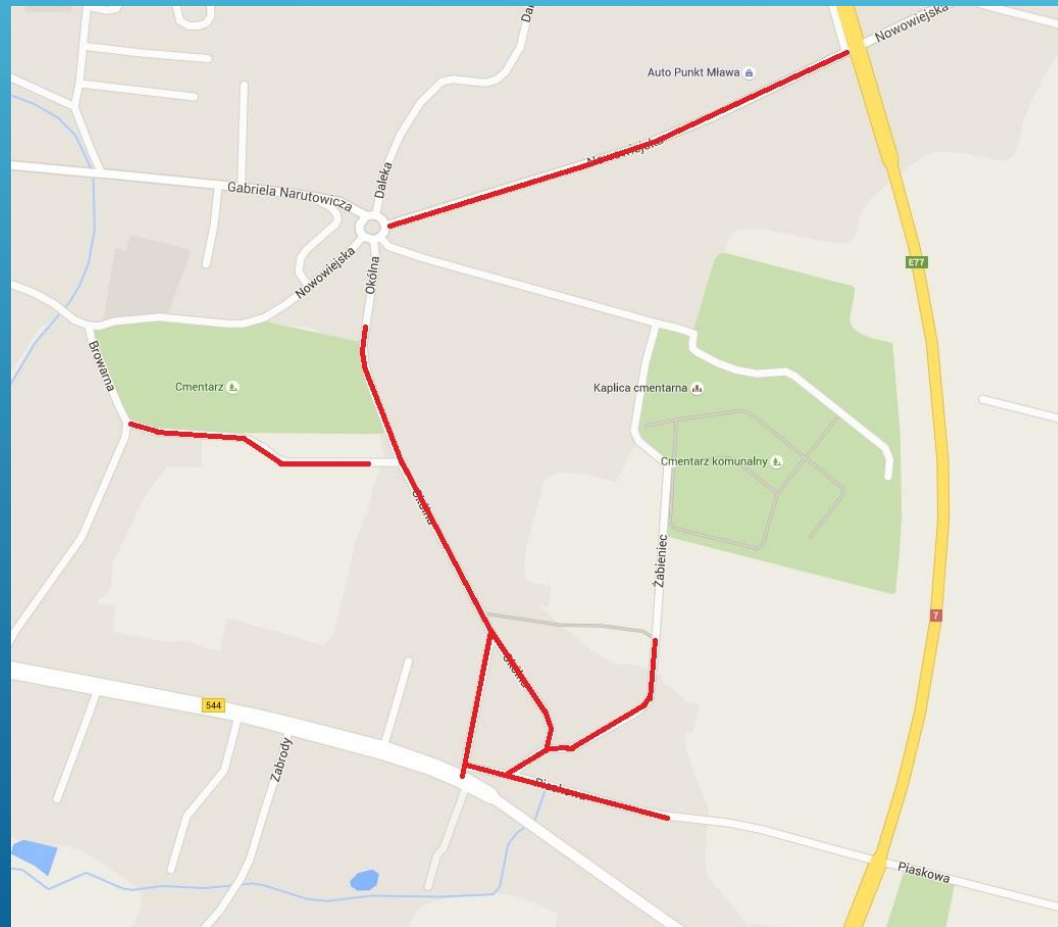


**Zakres rzeczowy zadania obejmuje
wykonanie około 19 827,5 m
kanalizacji sanitarnej wraz
z przykanalikami w następujących
obszarach miasta:**

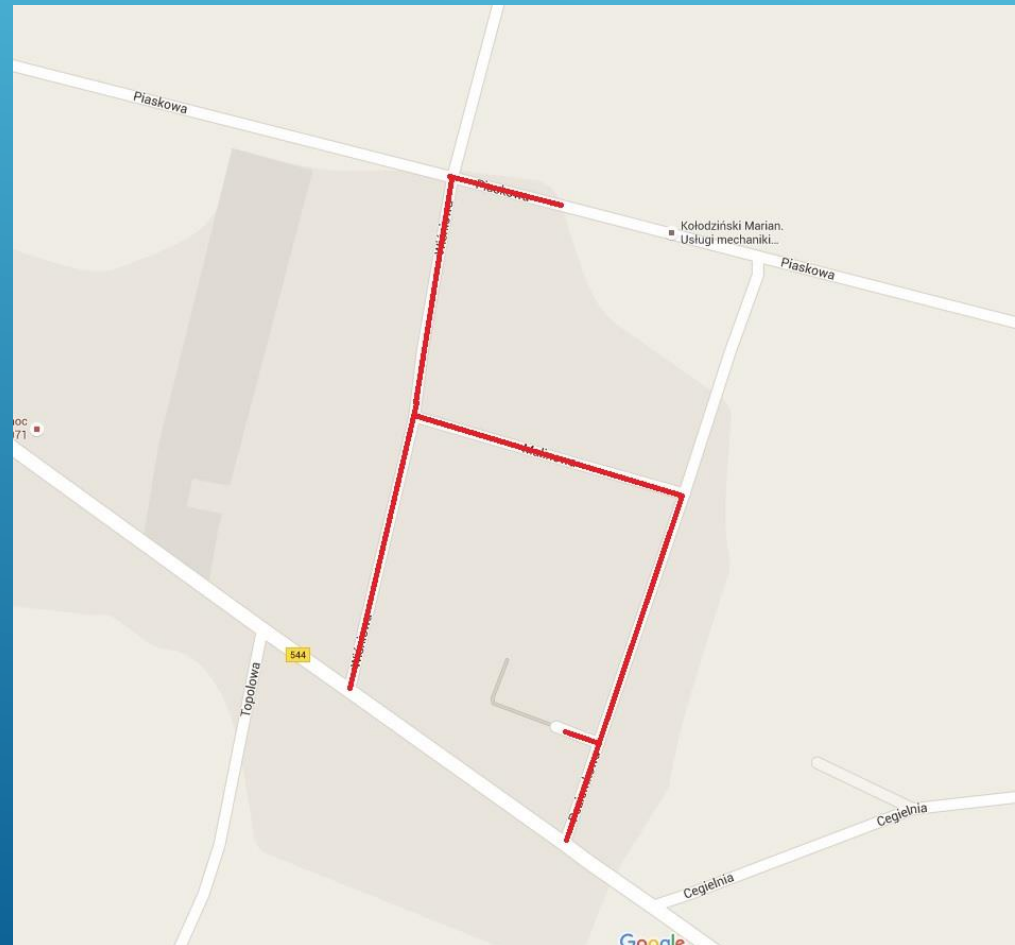
Obszar A1 – obejmujący ulice: Olesin, Ogrodową, Olszynową, Kruczą, Sadową i Zabrody – około **3 165 m**.



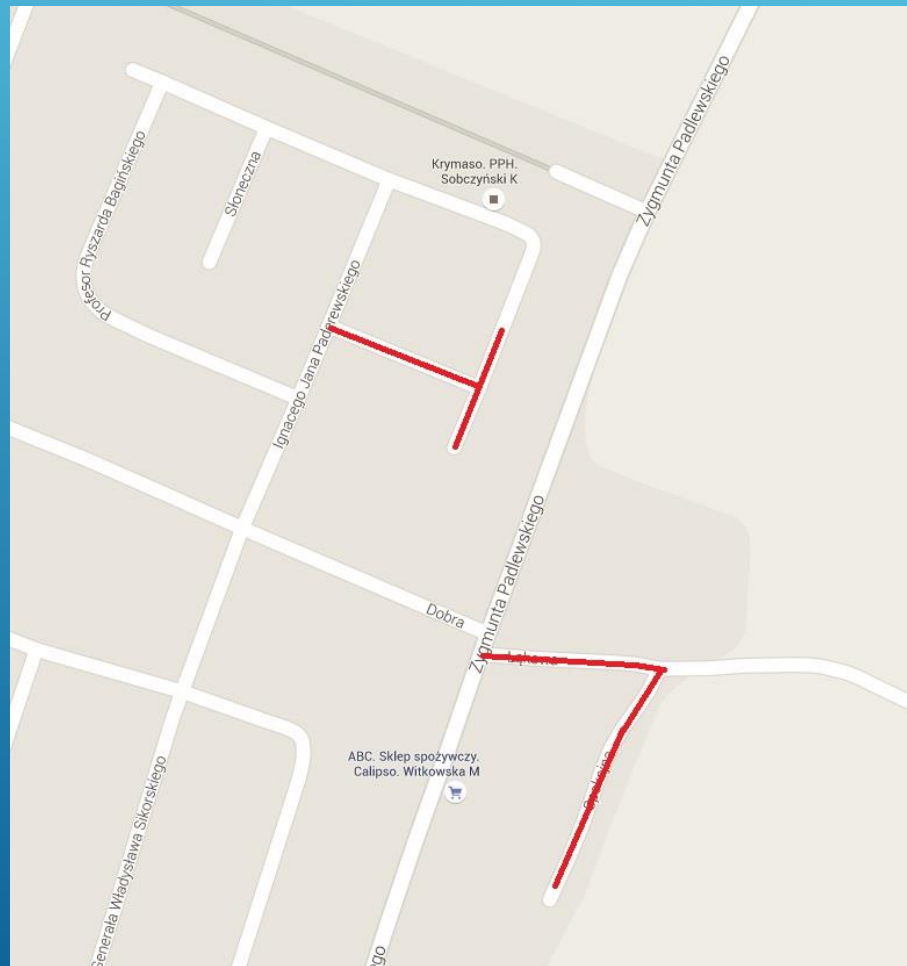
Obszar A2 – obejmujący ulice: Żabieniec, Okólną, Nowowiejską i Piaskową (część) – około **2 175 m**.



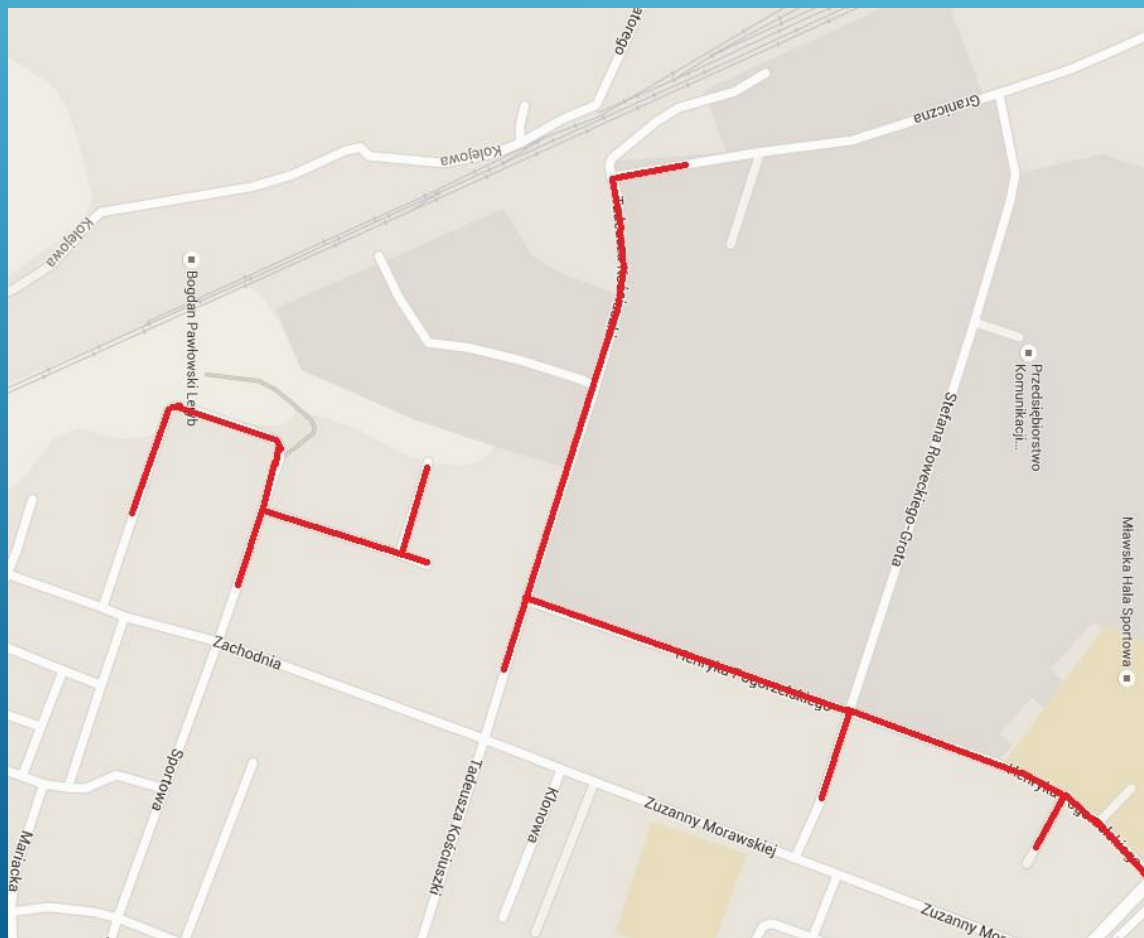
Obszar A3 – obejmujący ulice: Wiśniową,
Malinową, Poziomkową i Piaskową (część)
– około **995 m**.



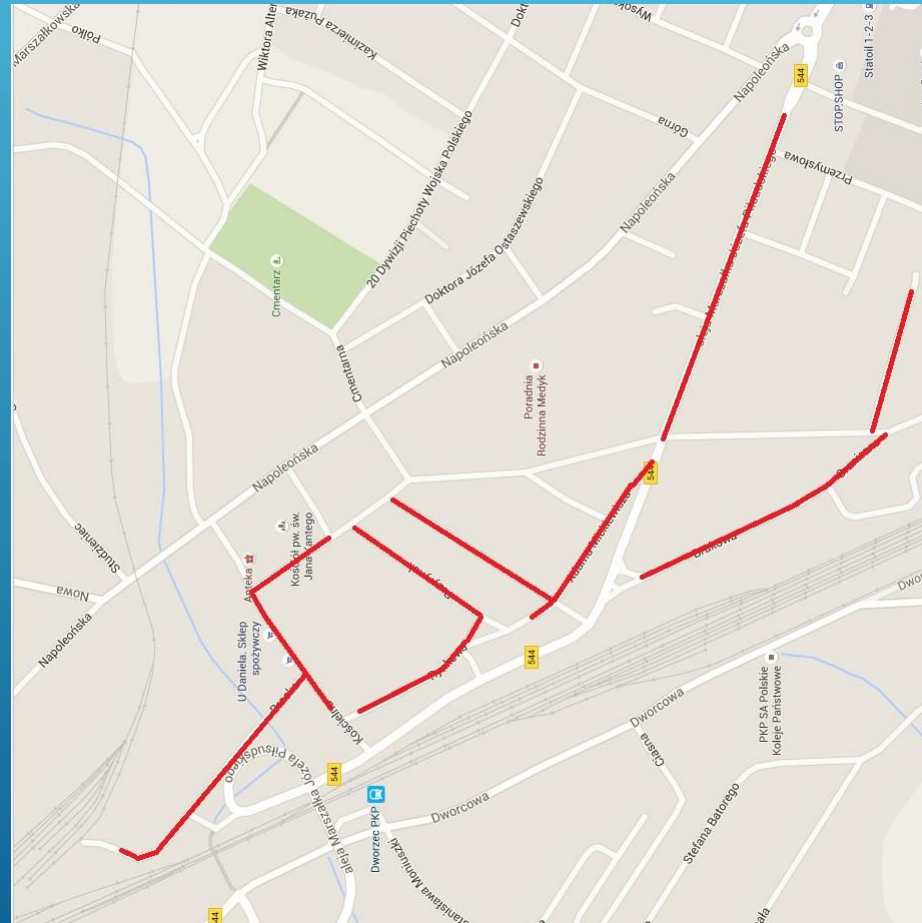
Obszar A4 – obejmujący ulice: Łąkową,
Spokojną, Karcza – około **443 m**.



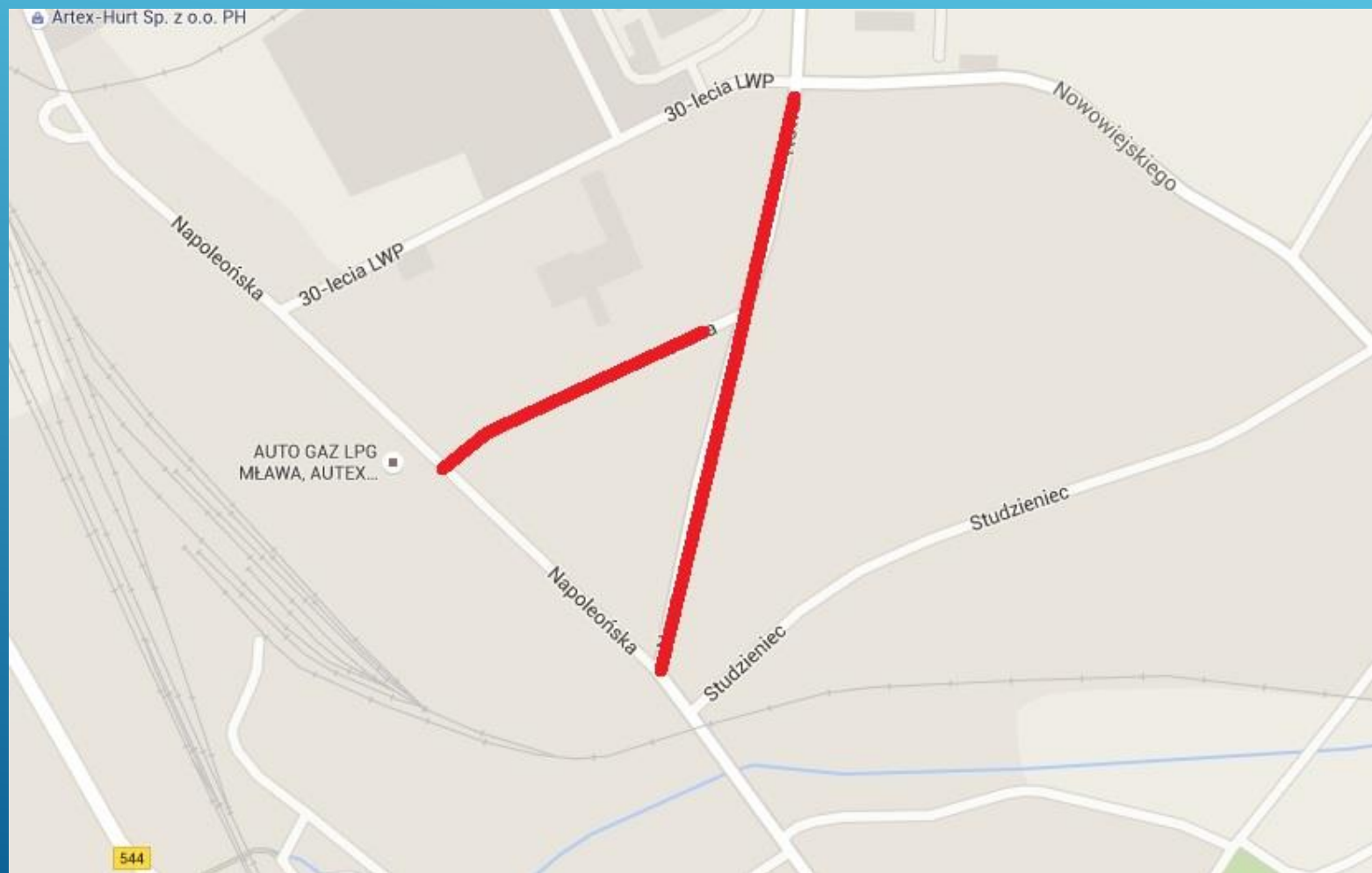
Obszar A5 – obejmujący ulice: Stefana „Grotę” Roweckiego, Pogorzelskiego, Cichą, Szwejkowskiego, Anyszki, Leszczyńskiego, Kościuszki (część) – około **2 522 m**.



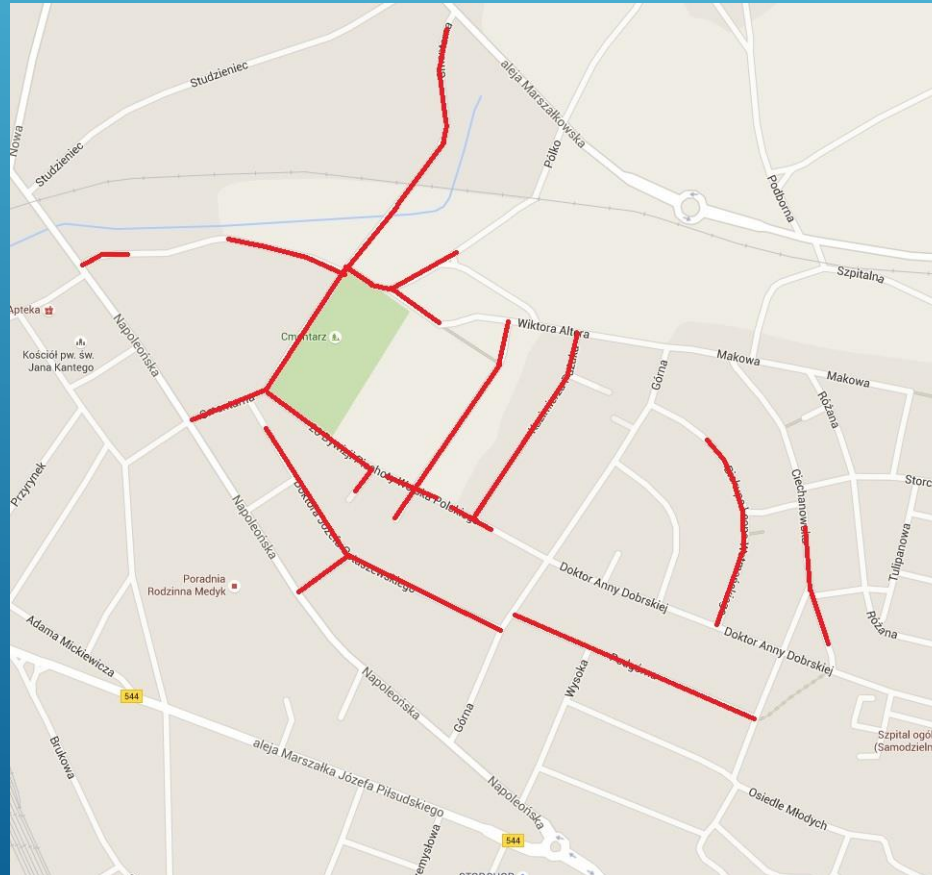
Obszar A6 – obejmujący ulice: Brukową, Bracką, Al. Piłsudskiego (część), Kościelną, Krajewskiego, Kapliczną, Mickiewicza, Rynkową, Przyrynek – około **3 811 m**.




Obszar A7 – obejmujący ulice: Jasną i Nową – około **999 m**.



Obszar A8 – obejmujący ulice: Akacjową, 20 Dywizji Piechoty WP, Biskupa Leona Wetmańskiego, Kazimierza Pużaka, Górna, Majora Sergiusza Grudkowskiego, Ojca Bernarda Kryszkiewicza, Tadeusza Jasińskiego, Wiktora Altera, Ciechanowską, Podgórną, Ostaszewskiego, Górną, Cmentarną – **około 5 717,5 m.**



*Planowane zakończenie realizacji
projektu – 31.12.2018r.*



Dziękujemy za uwagę

The image features a solid blue background with a subtle gradient. In the center, the text "Dziękujemy za uwagę" is written in a white, italicized sans-serif font. In the bottom right corner, there are several thin, white, parallel diagonal lines that create a sense of motion or a modern design element.