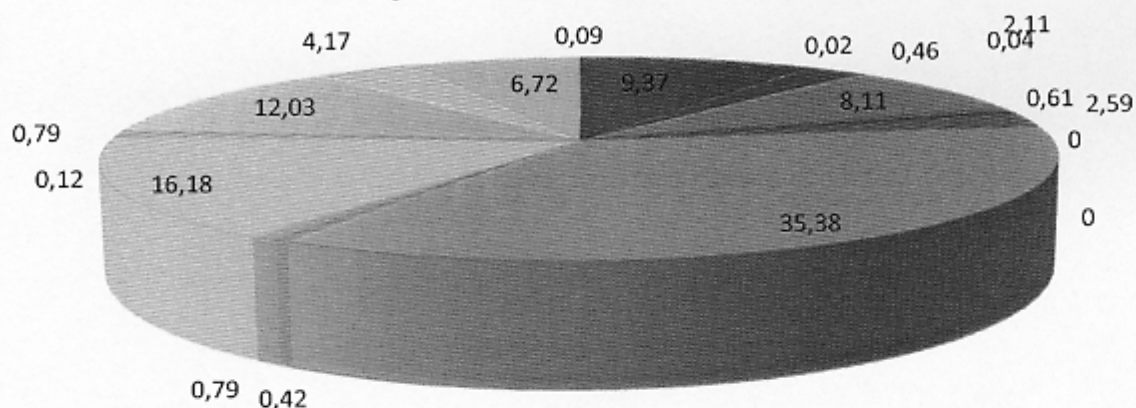


Struktura wydatków budżetu miasta Mławy



- Rolnictwo i łowiectwo 72.575,52 zł
- Transport i łączność 7.220.029,12 zł
- Turystyka 20.366,- zł
- Gospodarka mieszkaniowa 1.630.534,18 zł
- Działalność usługowa 332.317,42 zł
- Administracja publiczna 6.256.081,87 zł
- Urzędy naczelnych organów władzy państwowej, kontroli i ochrony prawa oraz sądownictwa 36.895,64 zł
- Bezpieczeństwo publiczne i ochrona przeciwpożarowa 476.507,47 zł
- Dochody od osób prawnych, osób fizycznych i innych jednostek organizacyjnych nie posiadających osobowości prawnej oraz wydatki związane z ich poborem 5.067,94 zł
- Obsługa długu publicznego 2.001.742,26
- Różne rozliczenia 0,00
- Oświata i wychowanie 27.285.246,71 zł
- Szkolnictwo wyższe 325.000,-zł
- Ochrona zdrowia 611.489,20 zł
- Pomoc społeczna 12.474.910,04 zł
- Pozostałe zadania w zakresie polityki społecznej 93.865,-zł
- Edukacyjna opieka wychowawcza 610.246,22 zł
- Gospodarka komunalna i ochrona środowiska 9.276.501,87 zł
- Kultura i ochrona dziedzictwa narodowego 3.217.869,81 zł
- Kultura fizyczna i sport 5.187.782,27 zł

Głównym zadaniem podczas wykonywania budżetu było utrzymanie prawidłowych relacji pomiędzy dochodami i wydatkami.

Z przedstawionej części tabelarycznej sprawozdania wynika, że cel ten został osiągnięty.

Dochody wykonano w 94,92 %.

Wydatki wykonano w 93,41 %.

Niepełne wykonanie dochodów spowodowane zostało brakiem wpływu dotacji rozwojowej wstępnie przyznanych kwot ze środków Europejskiego Funduszu Rozwoju Regionalnego na następujące zadania inwestycyjne:

- Rewitalizacja zabytkowego parku miejskiego w Mławie – etap IV,

kwota – 1.389.677,12 zł.

- Budowa drogi gminnej dojazdowej do dzielnicy przemysłowej w Mławie – etap II, kwota – 1.314.474,- zł.

- Wypożyczam z domu czyli e-usługi w bibliotece”, kwota 93.330,- zł

Zadania te są w trakcie realizacji, w związku z tym środki powinny wpłynąć w 2010 roku.

Konsekwencją braku dochodów jest niepełne wykonanie wydatków inwestycyjnych

Wydatki inwestycyjne to kwota 13.671.104,03 co stanowi 17,72% wydatków ogółem, brak dofinansowania na zadania inwestycyjne współfinansowane w ramach środków

z budżetu Unii Europejskiej spowodowało ich niskie wykonanie. W ramach wydatków majątkowych wniesiono wkłady do spółek prawa handlowego w kwocie 710.000,-zł dla:

- Towarzystwa Budownictwa Społecznego Sp. z o.o w Mławie w kwocie 700.000,-zł

z przeznaczeniem na budowę budynku mieszkalnego przy ul. Torfa Załęskiego,

- Mazowieckiej Agencji Energetycznej w kwocie 10.000,-zł

W ramach wydatków majątkowych przekazano dotacje celowe na zadania inwestycyjne w kwocie 320.076,53 zł m.in. dla:

- Gminy Lipowiec z przeznaczeniem na budowę sieci wodociągowej w rejonie ul. Żwirowej we wsi Parcele Łomskie, kierunek północny od strony ul. Żuromińskiej

- Powiatu Mławskiego z przeznaczeniem na realizację zadania inwestycyjnego pod nazwą „Rozbudowa i doposażenie do wymogów prawa oddziałów szpitalnych wraz z blokiem operacyjnym w Szpitalu SPZOZ w Mławie.” W kwocie 200.000,-zł

- Powiatu Mławskiego na termomodernizację łącznika Szkół Gimnazjum Nr 2 oraz Zespołu Szkół Nr 3, w kwocie 50.527,25 zł

- Powiatu Mławskiego z przeznaczeniem dla Komendy Powiatowej Państwowej Straży Pożarnej w kwocie 10.000,-zł

- Powiatu Mławskiego z przeznaczeniem dla Mławskiej Hali Sportowej Mławie w kwocie 19.549,28 zł

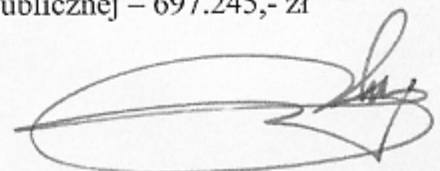
W wydatkach bieżących największy udział stanowią wydatki na wynagrodzenia wraz z pochodnymi razem jest to kwota 27.830.961,09 zł co stanowi 36,08% wydatków ogółem.

Drugą pozycję w wydatkach stanowią wydatki pozostałe w kwocie 27.532.629,83 w tym wydatki na świadczenia społeczne oraz wydatki związane z działalnością statutową miasta jest to tj. 35,69% wydatków ogółem

Wydatki na obsługę długu publicznego wyniosły 2.001.742,26 i stanowią 2,58% wykonanych dochodów budżetu miasta, wskaźnik obsługi zadłużenia wskazuje na bezpieczny poziom i nie stanowi zagrożenia realizowanego budżetu miasta.

Wydatki z tytułu udzielonych dotacji wyniosły 5.068.514,80 zł i stanowią 6,57% ogółu

wydatków bieżących. Dotacji udzielono m.in. ; Miejskiej Bibliotece Publicznej – 697.245,- zł



(na bieżącą działalność), Miejskiemu Domu Kultury – 971.679,- zł (na bieżącą działalność), Miejskiemu Muzeum Ziemi Zawkrzeńskiej – 637.384,-zł (na działalność bieżącą), Stacji Naukowej im. Profestora Stanisława Herbsta – 109.300,-zł (na działalność bieżącą), Powiatowi Mławskiemu z przeznaczeniem dla Mławskiej Hali Sportowej – 306.454,72 zł (na bieżące wydatki w kwocie 306.454,72 oraz zakupy inwestycyjne kwotę 19.549,28 zł) Państwowej Wyższej Szkole Zawodowej w Ciechanowie w kwocie 325.000,-zł (na działalność dydaktyczną)

W realizacji wydatków nie dokonano przekroczenia planu finansowego.

Deficyt budżetu miasta na koniec 2009 roku wyniósł **3.714.902,84 zł.**

Przychody budżetu w 2009 roku to kwota **6.272.863,37 zł** natomiast rozchody to kwota **1.045.984,- zł** różnicą wynikająca z rozliczenia przychodów w wysokości **5.226.879,37 zł** został pokryty deficyt roku 2009 w wysokości **3.714.902,84 zł**. Pozostał kwota tj. **1.511.976,53 zł** stanowi wolne środki jako nadwyżkę środków pieniężnych na na rachunku bieżącym budżetu. Wolne środki w kwocie **1.511.976,53** pozostaje do podziału w 2010 roku.

Stan zadłużenia Miasta Mławy na dzień 31.12.2009r z tytułu zaciągniętych kredytów, pożyczek oraz emisji obligacji wynosi **32.738.561,11 zł** co stanowi **44,59%** wykonanych dochodów budżetu miasta Mławy za rok 2009.

Graniczna kwota określająca 60% limit ustawy to **46.410.296,46 zł.**

W budżecie miasta w 2009r przeznaczono na spłatę rat kredytów i pożyczek kwotę **934.003,04 zł** oraz odsetek od nich należnych w wysokości **2.001.742,26 zł.**, wskaźnik obsługi zadłużenia miasta w 2009 roku wyniósł **3,80%** wykonanych dochodów. Na 15% limit ustawy należałoby przeznaczyć kwotę **11.602.574,11 zł.** Prezentowane dane wskazują na bezpieczny poziom zobowiązań długoterminowych.

Szczegółową realizację dochodów i wydatków według obowiązującej klasyfikacji budżetowej przedstawia załączone sprawozdanie tabelaryczne.

