



**Opublikowane na:** Mława (mlawa.pl)

**Autor:** Agnieszka Puzio-Dębska

## Konkurs plastyczny „Dlaczego woda jest ważna” rozstrzygnięty

Publikowane od  
14.06.2017 00:00:00

Publikowane do  
14.07.2017 00:00:00



Komisja Konkursowa na swoim posiedzeniu 12 czerwca rozstrzygnęła konkurs plastyczny pn. „Dlaczego woda jest ważna”. Tematyka prac konkursowych wskazywała na podejmowane przez dzieci i młodzież działania związane z oszczędzaniem wody i dbaniem o środowisko naturalne. Konkurs odbył się w związku z inauguracją działalności firmy SUEZ Polska Sp. z o.o w Mławie oraz uroczystościami wmurowania kamienia węgielnego pod inwestycję Miejska Oczyszczalnia Ścieków w Mławie oraz kapsuły czasu, które miały miejsce we wtorek, 13 czerwca. Organizatorem konkursu byli firma SUEZ Polska Sp. z o.o. oraz Burmistrz Miasta Mława.

Komisja wyłoniła zwycięzców konkursu, którzy zajęli I miejsce w kategorii wiekowej klasy I – III oraz IV – VI. W obu kategoriach zostały przyznane po dwa wyróżnienia. Dodatkowo komisja wyróżniła kilka charakterystycznych prac.

### **Nagrody główne równorzędne otrzymują:**

#### **Uczniowie szkół podstawowych klas I-III:**

**IDA WASIŁOWSKA**, Zespół Placówek Oświatowych nr 3, klasa I a, opiekun: Anna Szymańska, Jolanta Tyl

#### **Uczniowie szkół podstawowych klas IV-VI:**

**ARKADIUSZ BURCHACKI**, Zespół Placówek Oświatowych nr 3, klasa IV c, opiekun: Anna Szymańska

### **Wyróżnienia otrzymują:**

#### **Uczniowie szkół podstawowych klas I-III:**

**SANDRA ŚWIERCZ**, Zespół Placówek Oświatowych nr 3, klasa I a, opiekun: Anna Szymańska

**JIN-HO PARK**, Miejski Dom Kultury w Mławie, kl. II, opiekun: Joanna Rodowicz

#### **Uczniowie szkół podstawowych klas IV-VI:**

**KORELIA BALCERZAK**, Zespół Placówek Oświatowych nr 3, klasa VI e, opiekun:  
Halina Rakowska

**KAMILA ADAMSKA**, Zespół Placówek Oświatowych nr 3, klasa VI a, opiekun: Anna  
Szymańska

### **Wyróżnienia dodatkowe:**

#### **Uczniowie szkół podstawowych klas I-III:**

za wyróżniającą się technikę wykonania pracy:

**BASIA TOMASZEWSKA**, Zespół Placówek Oświatowych nr 3, klasa I a, 7 lat,  
opiekun: Anna Szymańska, Jolanta Tyl

#### **Uczniowie szkół podstawowych klas IV-VI:**

**AMADEUSZ LEWANDOWSKI**, Zespół Placówek Oświatowych nr 3, klasa VI a,  
opiekun: Anna Szymańska

**NATALIA ZIELIŃSKA**, Szkoła Podstawowa nr 6 z Oddziałami Integracyjnymi im.  
Kornela Makuszyńskiego, kl. IV b, opiekun: Ilona Nawrocka

**ANNA GRZEGORCZYK**, Zespół Placówek Oświatowych nr 3, klasa V d, opiekun:  
Anna Szymańska

**ZUZANNA ŚWIETLICKA**, Szkoła Podstawowa nr 6 z Oddziałami Integracyjnymi im.  
Kornela Makuszyńskiego, kl. IV c, opiekun: Ilona Nawrocka

**JULIA KOWALSKA**, Zespół Placówek Oświatowych nr 3, klasa V e, opiekun: Anna  
Szymańska

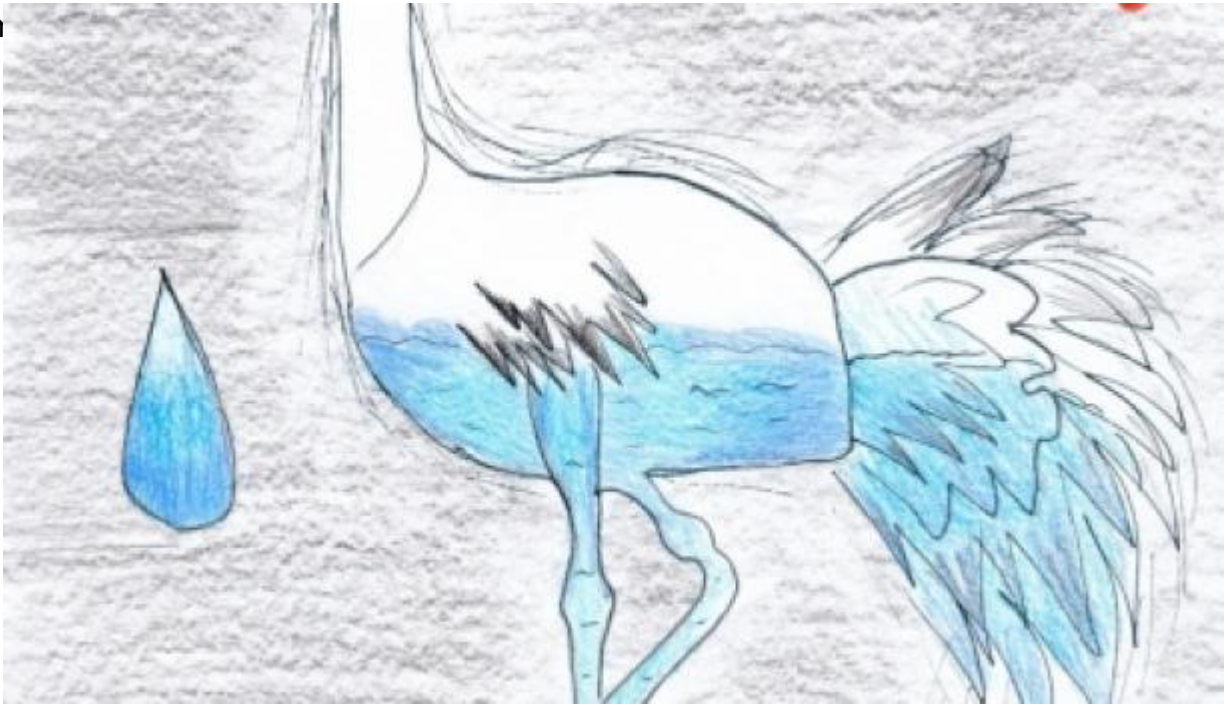
**NATALIA CIEŚLAK**, Szkoła Podstawowa nr 6 z Oddziałami Integracyjnymi im.  
Kornela Makuszyńskiego, kl. VI c, opiekun: Ilona Nawrocka

Na konkurs płynęło 85 prac – 20 prac w kategorii uczniów klas I – III oraz 65 w  
kategorii uczniowie klas IV – VI. Az 47 prac na konkurs wpłynęło od Zespołu  
Placówek Oświatowych nr 3.

W imieniu Organizatorów serdecznie dziękujemy dzieciom oraz ich opiekunom za zaangażowanie.

**Zwycięskie prace Idy i Arkadiusza zostały umieszczone w kapsule czasu oraz wmurowane jako kamień węgielny pod inwestycję Miejska Oczyszczalnia Ścieków w Mławie.**

Wręczenie nagród odbędzie się w środę, 14 czerwca o godz. 16.30 na Estradzie w Parku Miejskim, po rozpoczęciu pikniku rodzinnego w stylu francuskim - Mławskich Chan

















Do pobrania

[IDA WASIŁOWSKA NAGRODA GŁÓWNA 539.84 KB](#)

[BASIA TOMASZEWSKA 998.21 KB](#)

[JIN-HO PARK 504.18 KB](#)

[SANDRA ŚWIERCZ 805.85 KB](#)

[AMADEUSZ LEWANDOWSKI 1.04 MB](#)

[ANNA GRZEGORCZYK 1.07 MB](#)

[JULIA KOWALSKA 679.89 KB](#)

[NATALIA CIEŚLAK 998.3 KB](#)

[NATALIA ZIELIŃSKA 1.19 MB](#)

[ZUZANNA ŚWIETLICKA 1.06 MB](#)

[ARKADIUSZ BURCHACKI NAGRODA GŁÓWNA 892.68 KB](#)

[KAMIŁA ADAMSKA 889.32 KB](#)

[KORELIA BALCERZAK 1.17 MB](#)

---

**Adres źródłowy:** <https://mlawa.pl/arttykul/konkurs-plastyczny-dlaczego-woda-jest-wazna-rozstrzygniety>