



Opublikowane na: Mława (mlawa.pl)

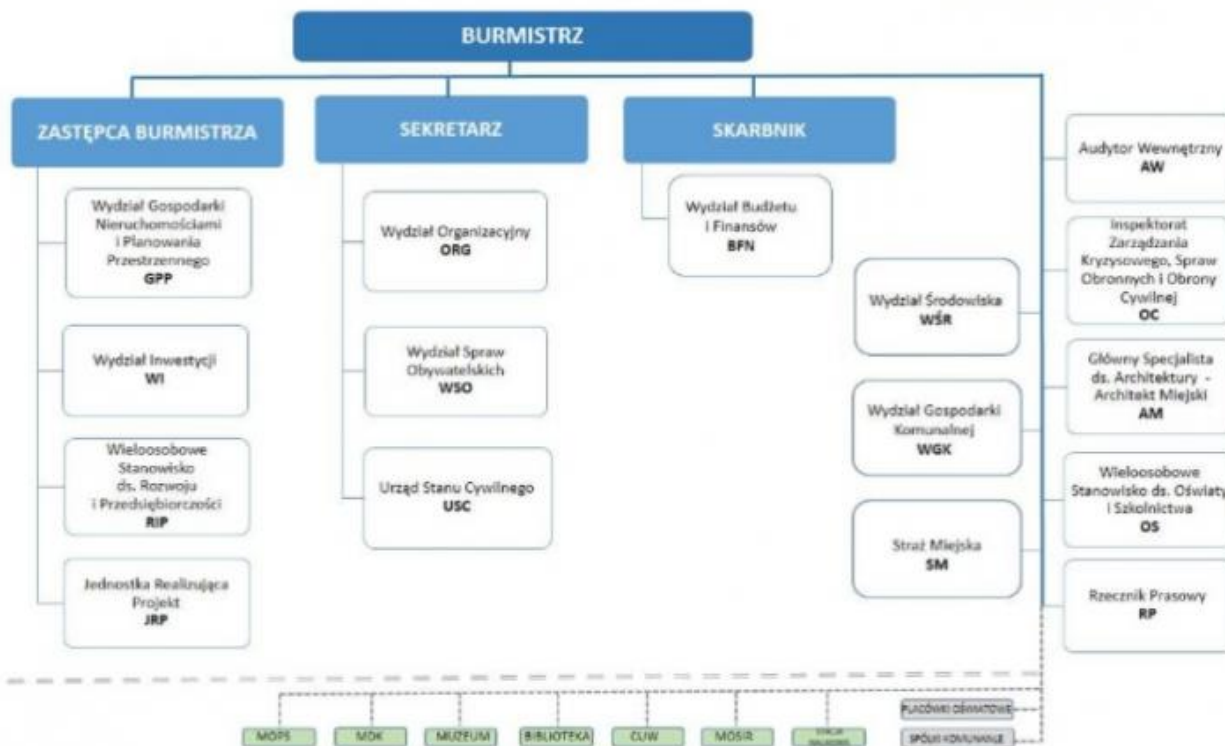
Autor: Magdalena Grzywacz

Lepsza organizacja pracy urzędu

Publikowane od
13.02.2017 00:00:00

Publikowane do
13.03.2017 00:00:00

Załącznik do Zarządzenia Nr 11/2017
Burmistrza Miasta Mława
z dnia 27 stycznia 2017 r.



Nowy wydział i dwa wieloosobowe stanowiska. Od 1 lutego br. zmieniła się struktura organizacyjna Urzędu Miasta Mława.

Wydział Gospodarki Komunalnej, Mieszkaniowej i Ochrony Środowiska (GKM) został podzielony na dwie mniejsze komórki, Wydział Środowiska (WŚR) oraz Wydział Gospodarki Komunalnej (WGK). Pieczę nad nimi sprawuje naczelnik Urszula Aptowicz. Podział związany jest z coraz większą liczbą zadań wynikających z rozwoju miasta i zmieniających się przepisów prawa (m.in. uruchomienie Mławskiej Komunikacji Miejskiej, gospodarka odpadami w gestii miasta, realizowanie nowych projektów związanych np. z polityką mieszkaniową, gospodarką niskoemisyjną, walką z bezdomnością zwierząt).

Do życia powołano dwa wieloosobowe stanowiska, jedno do spraw oświaty i szkolnictwa (OS) i drugie – do spraw rozwoju i przedsiębiorczości (RiP). Tym samym zmienił się skład i zadania wydziału kierowanego przez Krzysztofa Jarosa . Do końca stycznia nadzorował on prace nad inwestycjami oraz starania miasta związane z pozyskiwaniem funduszy zewnętrznych, a także opracowywaniem dokumentów strategicznych w Wydziale Rozwoju i Inwestycji (WRI). Od 1 lutego nadzór nad „rozwojem” będzie sprawować bezpośrednio Zastępca Burmistrza Miasta Mława – Janina Budzichowska. WRI zostało przekształcone w WI (Wydział Inwestycji) i skupia się głównie na zadaniach inwestycyjnych oraz realizacji tych, związanych z zamówieniami publicznymi.

Wszystkie zmiany mają na celu lepszą organizację pracy zespołów oraz poprawę jakości obsługi interesantów. Sprawy realizowane przez nowe komórki można załatwiać w dotychczasowej lokalizacji. O wszelkich zmianach będziemy informować na bieżąco.

Magdalena Grzywacz/Rzecznik Prasowy UMM

Adres źródłowy: <https://mlawa.pl/arttykul/lepsza-organizacja-pracy-urzedu>