



**Opublikowane na:** Mława (mlawa.pl)

**Autor:** Magdalena Grzywacz

---

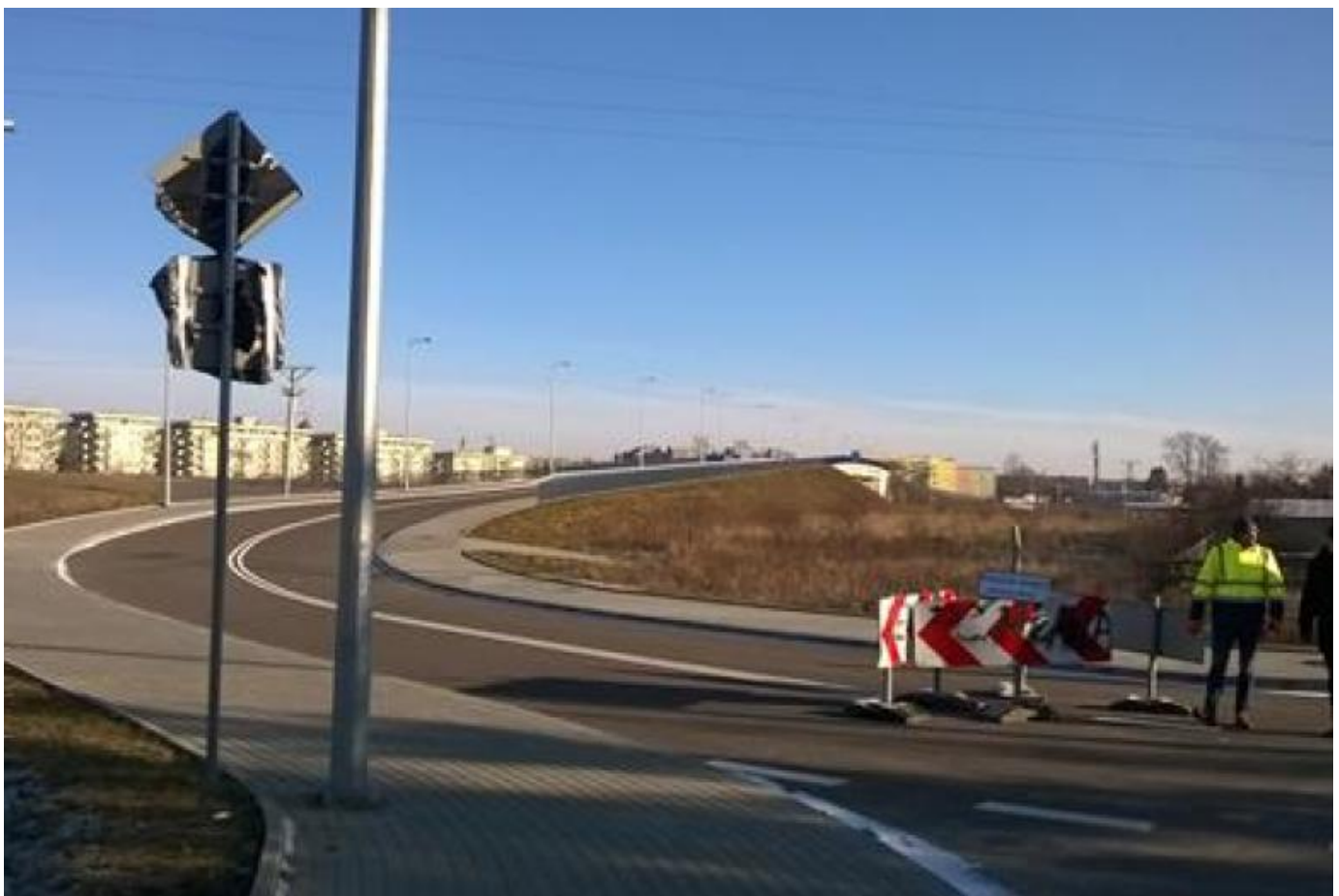
## **Wiadukt Sienkiewicza - Podmiejska otwarty**

Publikowane od

04.01.2016 00:00:00

Publikowane do

04.02.2016 00:00:00



Po wznowieniu prac, 4 stycznia br. komisja w sprawie wprowadzenia zmian stałej organizacji ruchu związanej z otwarciem wiaduktu przy przystanku osobowym Mława Miasto, zdecydowała o włączeniu tego wiaduktu do sieci drogowej Mławy.

Pierwszą próbę otwarcia obiektu podjęto jeszcze w 2015 roku, dokładnie 30 grudnia. W trakcie przeglądu komisja stwierdziła brak niektórych znaków ujętych w stałej organizacji ruchu zatwierdzonej 23 października 2013 roku. Ze względu na zmianę pierwszeństwa na ulicach: Szreńskiej, Podmiejskiej i Sienkiewicza, komisja zaleciła także ustawienie tymczasowego znaku informacyjnego „zmiana organizacji ruchu”.

Inną przyczyną odłożenia w czasie otwarcia wiaduktu były zdewastowane windy. W jednej zostały zniszczone drzwi, nad wejściem do drugiej uszkodzono zadaszenie, w trzeciej - elektronikę. Usterki uniemożliwiły działanie dźwigów, a to paraliżowało ruch niepełnosprawnych, którzy chcieliby dotrzeć na perony przystanku Mława Miasto.

Między 30 grudnia 2015 roku a 4 stycznia 2016 roku użytkownik – PKP SA usunął usterki, a wykonawca inwestycji uzupełnił oznakowanie wiaduktu. W poniedziałek 4 stycznia br. od godziny 14:00 zamknięty został przejazd kolejowy łączący ulice Sienkiewicza i Szreńską. Bezkolizyjne połączenie między dwoma stronami miasta zapewnia wiadukt drogowy wybudowany w 128,152 kilometrze magistrali kolejowej E65. Zmieniło się pierwszeństwo ruchu. Prosimy o zachowanie ostrożności i stosowanie się do aktualnego oznakowania.

Wiadukt łączący ulice Sienkiewicza i Podmiejską jest drugim z trzech, które PKP zbudowały na terenie Mławy. W sprawie wiaduktu Piłsudskiego – Żuromińska wciąż trwają uzgodnienia organizacji ruchu między PKP a Mazowieckim Zarządem Dróg Wojewódzkich, administratorem ulic Piłsudskiego i Żuromińskiej (obie są drogami wojewódzkimi).

**Magdalena Grzywacz/Rzecznik Prasowy UMM**

---

**Adres źródłowy:** <https://mlawa.pl/arttykul/wiadukt-sienkiewicza-podmiejska-otwarty>