



**Opublikowane na:** Mława (mlawa.pl)

**Autor:** Agnieszka Puzio-Dębska

---

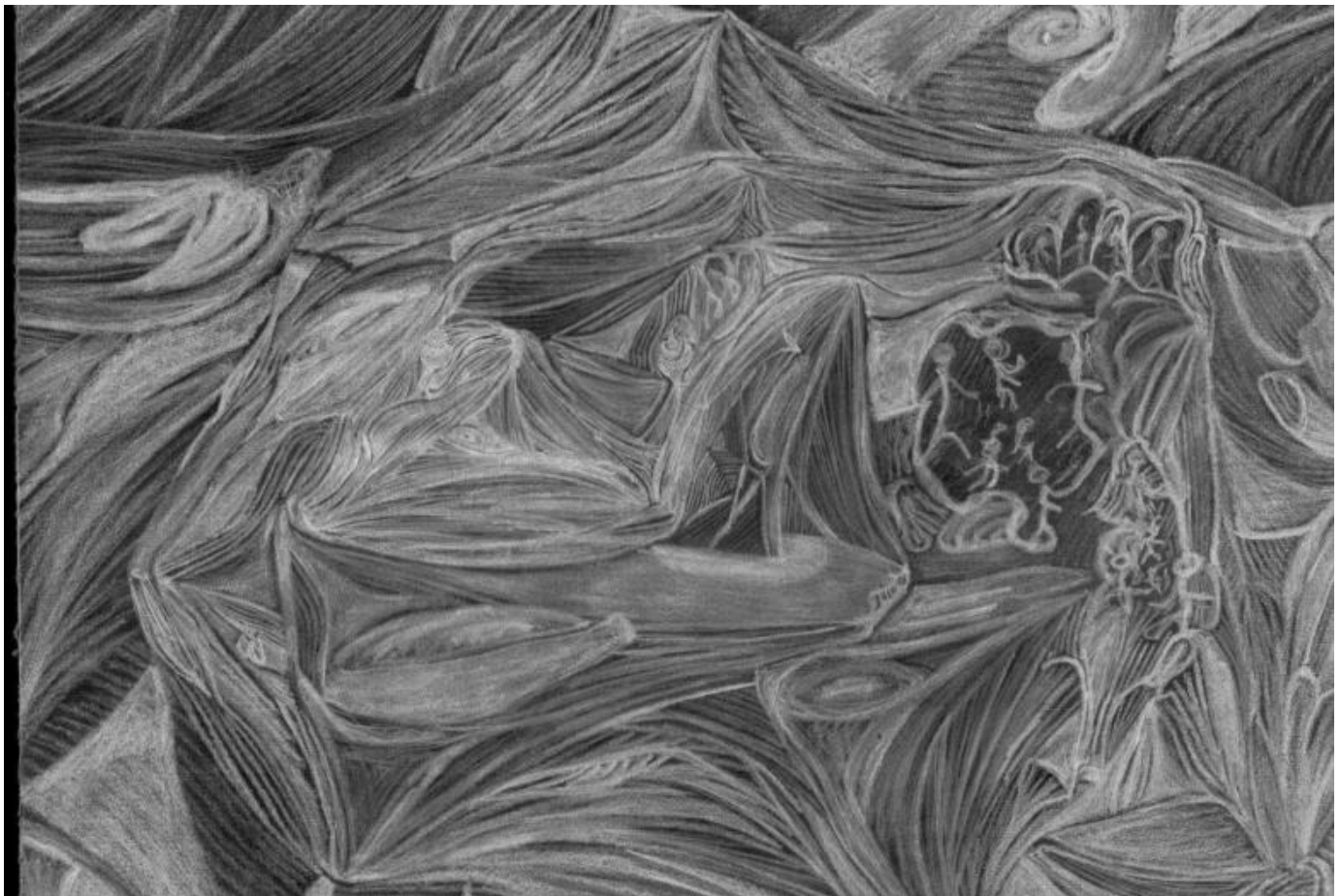
## **Nowa wystawa w Galerii „13”**

Publikowane od

10.09.2014 00:00:00

Publikowane do

10.10.2014 00:00:00



Do 11 października br. w Galerii „13” mieszczącej się w Centrum Medycznym przy ul. Żwirki 26 w Mławie można obejrzyć wystawę prac Marka Arenta pt. „Sarny i nie tylko”.

Wystawa składa się z trzech części. W pierwszej autor prezentuje swoje grafiki narysowane, a później przekształcone komputerowo, aby pracom nadać odpowiednie kolory i głębię (dominują tu motywy roślinne i futurystyczne). Drugim elementem wystawy jest światło, gdzie twórca poprzez różne programy komputerowe stwarza swój kolorowy, fantastyczny świat barw, odcieni i kształtów (grafiki i zdjęcia). Trzecia część składa się z czterech wierszy Marka z cyklu „Sarny” dedykowane Kasi..., które wystawę spajają słowem.

Wystawę można oglądać od poniedziałku do soboty w godzinach otwarcia przychodni.

**Marek Arent** – ur. w 1973r., mławianin, obecnie mieszka i pracuje w Mławie. Autor tomu wierszy pt. „Nieustanne przebudzenia”. Laureat konkursów poetyckich (m.in. o Jaszczurowy laur w „Klubie pod jaszczurami”). Współredagował II Antologię Poetyckiej Wolnej Trybuny Tylko ta chwila (2006r.). Jego wiersze ukazywały się w antologiach: Słowokształty (2000r.), Listy do nieba (2001r.), Strefa 2 (2005r.) oraz w prasie (m.in. „Dziennik Polski”, „Gazeta Krakowska”). Organizator i animator krakowskiego życia kulturalnego i artystycznego (2004 – 2006 Poetycka Wolna Trybuna, 2006 – 2011 Krakowskie Otwarte Spotkania Artystyczne). Twórca i redaktor Arkusza Poetyckiego Mławska Ostoja Samodzielnych Twórców Niezależnych. Performer w Galerii „13”. Niezależny, niezrzeszony twórca grafik i zdjęć ale przede wszystkim poeta.

W kąciaku poetyckim Galerii „13” w Arkuszu Poetyckim MOST możecie Państwo przeczytać wiersze: Kasi Pawłowskiej, Ewy Nowatkowskiej, Martyny Franczuk i Marka Arenta.

*Serdecznie zapraszam i polecam Janusz Dębski – opiekun Galerii „13”.*

---

**Adres źródłowy:** <https://mlawa.pl/arttykul/nowa-wystawa-w-galerii-13>